

SÜRDÜRÜLEBİLİRLİK RAPORU

2023



Novum Garden Side Hotel

İÇİNDEKİLER

1. Rapor Hakkında
2. Otel Hakkında
3. Politikalarımız
 - 3.1. Kalite Politikası
 - 3.2. Çevre Politikası
 - 3.3. Sürdürülebilirlik Politikası
 - 3.4. Çevresel Satınalma Politikası
 - 3.5. İş Sağlığı ve Güvenliği Politikası
 - 3.6. Çocuk Hakları Koruma Politikası
 - 3.7. Kadın Hakları ve Cinsiyet Eşitliği Politikası
 - 3.8. Topluma Uyum Politikası
 - 3.9. Dezavantajlı Grup Politikası
 - 3.10. Savunmasız Gruplar İstismar ve Taciz Politikası
4. Enerji ve Su Yönetimi Çalışmalarımız
 - 4.1. Elektrik Tüketimleri
 - 4.2. Lng Tüketimleri
 - 4.3. Su Tüketimleri
 - 4.4. Karbon Salınımı
5. Atık Azaltma Çalışmalarımız
 - 5.1. Geri Kazanılabılır Atıklar
 - 5.2. Geri Dönüşüm Örnekleri
6. Doğal Hayatı Koruma
 - 6.1. Bahçe Bölümü Çalışmaları
7. Kültürel ve Tarihsel Miras
8. Çevresel ve Sosyal Faaliyetlerimiz
9. Yöresel Lezzetler
10. Personel Hayatı

RAPOR HAKKINDA

Sürdürülebilir Turizmin uzun vadeli başarının temelini oluşturacağı inancı ile hizmet kalitesinden ödün vermeksizin, enerji ve su verimli kullanımı, çevre ve atık yönetimi, kültürel, sosyal ve ekonomik konularda performansımızı geliştirme hedeflerimiz doğrultusunda çalışmalar yapmaktayız. Bu konularda Novum Garden Side Hotel olarak;

- Malzeme verimliliğini arttırmayı ve geri dönüştürülebilir malzemelerin kullanımını en üst düzeyde tutmayı,
- Çevresel etkilerimizin azaltılması ve doğal kaynakların korunması amacıyla enerji, su ve çevreye zararlı ürünlerin kullanım yoğunluğumuzu azaltmayı,
- Ayrıca kalite, çevre ve enerji konuları haricinde, sürdürülebilirlik kavramı içinde yer alan ve önem arz eden sosyal ve ekonomik konularda da duyarlılıkla çalışmalarımıza devam etmekteyiz.

Sürdürülebilirlik raporumuz ile çevresel, ekonomik, kültürel ve sosyal çalışmalarımızı bir bütün olarak ele alıp insan ve çevre yararına devamlılığını sağlayarak misafirlerimizde, iş ortaklarımızda ve personellerimizde farkındalık oluşturmayı hedefleriz.



Ümit Buğra ÇELİKDELEN

Kalite Müdürü

umit.celikdelen@novumhotels.com

OTEL HAKKINDA

Gülyüz, misafir memnuniyeti ve kaliteli hizmet anlayışı ile Novum Garden Side Hotel'de her şey en ince ayrıntısına kadar sizler için düşünülmüştür.

Antik Side'nin ve çevresinin tarihsel güzelliklerini keşfedebileceğiniz, özenle hazırlanan enfes yiyecek sunumlarını tadabileceğiniz, Akdeniz'in masmavi sularına kendinizi bırakabileceğiniz ve özel aile ortamıyla bütün bir yılın yorgunluğunu atabileceğiniz otelimizde sizleri ağırlamaktan memnuniyet duyarız.

Çolaklı Beldesi, Yavrudoğan Köyü'nde toplam 28 bin metrekare alana kurulu Novum Garden Side, 200 metre uzunluğundaki sahili, konfor ve sadeliğin hakim olduğu odaları, havuzları, aquaparkı, restoranları, barları ve daha fazlasıyla tatilinizi masala dönüştürüyor.

293 oda, 599 yatak, 36 bağlantılı oda, 5 yıldız, Ultra Her Şey Dahil Antalya şehir merkezine 60 km mesafe, Antalya havalimanına 55 km mesafe Uluslararası üne sahip antik Side'ye 11 km mesafe, Denize 200 metre mesafe.

Tesisimiz her geçen gün arttırdığı kalite anlayışı ve çalışmaları ile Iso 9001 Kalite Yönetim Sistemi Sertifikası, Iso 22000 Gıda Güvenliği Yönetim Sistemi Sertifikası, GSTC Sürdürülebilir Turizm Sertifikası ve Çevreye Duyarlı Konaklama Tesisi Belgesine sahiptir.



POLİTİKALAR

KALİTE POLİTİKASI

Kuruluşumuz hizmet kalitesiyle turizm sektöründe uluslararası standartlara uygun bir işletme sistemi kurmayı ve uygulamayı hedefler.

Hizmet vermekte olduğumuz misafirlerimizin beklentilerini aşmayı hedefleyen, mükemmeliyetçi bakış açımızla, misafir memnuniyetimizi, kalite yönetim sistemimizi ve hizmet kalitemizi sürekli ölçer ve iyileştiririz.

Faaliyetlerimiz esnasında misafirlerimizin özel erişim/bağlantı bilgilerine, kritik cihazlara ait özel iletişim bilgilerine sahip olabilmekteyiz.

Sunmakta olduğumuz hizmetlerin sürekliliği, elimizde tuttuğumuz bilgilerin gizliliği, müşterilerin veya kendi içimizdeki bilgi varlıklarının bütünlüğü yüksek öneme sahiptir. Bilgi varlıklarımızın güvenliğini sağlamamız öncelikli amacımızdır.

Vizyonumuz;

Vizyonumuz, faaliyet gösterdiğimiz sektörde standartları belirleyecek kadar iyi olmak ve her zaman daha iyi olmayı hedeflemek, gelişmek, geliştirmek, farklı olmak, istikrarlı ve sürdürülebilir olan şirket profilini devam ettirmektir.

Müşterilerimizin beklentilerine en üst seviyede cevap vererek sektörde en iyilerden olabilmek.

Misyonumuz;

Misyonumuz, bugüne kadar oluşturduğumuz bütün ilkesel düşüncelerimize sahip çıkarak, doğru insanlarla doğru adımlar atarak en kaliteli hizmeti sunmak, işimizle ilgili ilk akla gelen marka olmak ve en önemlisi müşterilerimizin, çalışanlarımızın memnuniyetini sürekli kılmaktır.

POLİTİKALAR

ÇEVRE POLİTİKASI

Yaşadığımız çevre ve içinde bulunduğumuz topluma karşı koruyucu ve destekleyici olmak, bize ve bizden sonra gelecek kuşaklara yaşanılabilir bir gelecek bırakmak Çevre Politikamızın temelidir. Çevreci bir otel olabilmek için, faaliyetlerimizin çevreye olan etkilerini biliyoruz ve bu etkileri en aza indirmek için çalışıyoruz.

Bunun için;

- Çevre mevzuatı ile ilgili yasal düzenlemelere uyum sağlar, çevre sorumluluk bilinci yüksek bir yaklaşım sergileriz.
- Misafirlerimizin beklentilerine uygun hizmet kalitemizi korurken, aynı zamanda doğal kaynakların korunması amacıyla enerji, su ve malzemelerin sorumlu kullanımına dikkat ederiz.
- Enerji tüketimi, su tüketimi, atık malzemelerin yönetimi gibi alanlarda, yeniden kullanım ve geri dönüşüm faaliyetlerini uygulayarak ve bu faaliyetlere ilişkin performansımızı izleriz.
- Tehlikeli maddeler ve kimyasalların yalnızca ihtiyaç durumunda ve gerektiği kadar kullanılmasını sağlayarak hem çevreye olan negatif etkilerini hem de atık miktarını azaltmaya çalışırız.
- Çalışanlarımızı çevre ve atık yönetimi konusunda eğiterek duyarlılıklarını artırmayı amaçlarız.
- Çevre bilincinin, sadece çalışanlarımızca değil, konuklarımız ve tedarikçilerimizce de benimsenmesini sağlamak amacı ile yönlendirmeler yapar ve iş birlikleri oluştururuz.

Misafirlerimize yerel kültürlerimiz sunularak ve yöredeki tarihi ve kültürel faaliyetlere yönlendirerek bölgede turizmin sürdürülebilirliğini sağlamaya destek oluruz.

POLİTİKALAR

SÜRDÜRÜLEBİLİRLİK POLİTİKASI

Sürdürülebilir Turizmin uzun vadeli başarısının temelini oluşturacağı inancı ile hizmet kalitesinden ödün vermeksizin;

- Turizm sektöründe uluslararası standartlara uygun bir işletme olma hedefiyle birlikte yasalara ve çevre politikalarına uyacağını,
- Operasyonel mükemmellik anlayışı ile misafirlerimizin beklentilerine uygun hizmet kalitemizi korurken, aynı zamanda doğal kaynakların korunması amacıyla enerji, su ve malzemelerin kullanım yoğunluğunu azaltarak, kaynakları en verimli şekilde kullanacağını,
- Malzeme verimliliğini artırarak ve geri dönüştürülebilir malzemelerin kullanımını en üst düzeyde tutarak, döngüsel ekonomiye pozitif katkısının sürekliliğini sağlayacağını,
- İnsan ve çalışan haklarını gözeten, gelişime önem veren, adil, eşitlikçi, çalışan görüşlerine ve haklarına saygılı, güvenli olmayan alanlarda çalışma gibi durumların karşısında duran yönetim anlayışı ile en değerli varlığı çalışanlarının iş güvenliğinin yanı sıra bedensel ve ruhsal sağlığını da gözeterek güvenli bir çalışma ortamının sürekliliğini sağlayacağını,
- Çevre bilinci ve sosyal sorumluluklarımızın; sadece çalışanlarımızca değil, konuklarımız, tedarikçiler, alt taşeronlar ve yetkili mercilerce de benimsenmesini sağlayacağını,
- Sürdürülebilirlik yönetim anlayışını ve performansını sürekli iyileştireceğini, beyan ederiz.

POLİTİKALAR

ÇEVRESEL SATINALMA POLİTİKASI

- Satın alma politikamız yerel, çevreye duyarlı, adil ticarete dayalı ve verimli satın almaya yöneliktir.
- İşletmemiz hammadde ve hizmet ihtiyaçlarımızı karşılarken, Kalite Güvence Yönetim Sistemleri, Çevre ve İş Sağlığı Güvenliği Yönetim Sistemleri ve sürdürülebilirlik etiketlerine/sertifikalarına ve çevreci politikalara ve uygulamalara sahip olan sürdürülebilir tedarikçilerle birlikte çalışmayı hedefler.
- Atıkları en aza indirmek için gıda dahil sarf ve tek kullanımlık malların satın alınması dikkatle yönetilir. Yeniden kullanılabilir, iade edilebilir ve geri dönüştürülmesi mümkün mallar tercih edilir.
- Ürün tedariki yapılırken öncelikle çevre sertifikalı ürünler ve tedarikçiler tercih edilir.
- Tehdit altındaki soyu tükenmekte olan türler kullanılmaz.
- İşletmemiz mal ve hizmet satın alırken mevcut ve yeterli kalitede yerel/bölgesel tedarikçilere öncelik vermektedir.
- Tedarikçilerimiz ile verimli satın alma fırsatları yaratmaya çalışır, tedarik süreçlerinden doğan çevre etkilerini azaltmayı hedefleriz.

POLİTİKALAR

İŞ SAĞLIĞI VE GÜVENLİĞİ POLİTİKASI

Tesisimiz, tüm çalışanlar, taşeronlar ve misafirler dahil olmak üzere işyerinde bulunan herkesin sağlık ve güvenliğini korumayı amaçlar.

Tesisin çalışanları ve paydaşları aşağıda belirtilen hususlara azami özen gösterir ve gerektiği takdirde katılım sağlar;

Güvenli çalışma sorumluluğunu taşımak, kendi sağlık ve güvenlikleri için tüm makul önlemleri almak ve davranışları sonucu etkilenebilecek diğer tüm insanların sağlık ve güvenliğini göz önünde bulundurmak.

İlgili tüm faaliyetlerde ihtiyaç olduğu zaman işletmede çalışanlar vasıtasıyla veya uzman kişi/kuruluşlardan dışarıdan hizmet alarak iş güvenliği koşullarını iyileştirmek için tüm makul ve uygulanabilir adımları atmak.

Yürürlükteki tüm İSG ile ilgili mevzuat, düzenlemeler ve standartlarıyla uyumlu olmak.

Organizasyon kapsamındaki risklerle ilgili ve bunlara uygun risk ve tehlike yönetim sistemleri uygulamak.

Kontrollü çalışma için güvenli çalışma alanı ve donanım sağlamak.

Tüm personel için uygun İSG eğitimi sağlamak.

23

İşyerindeki sağlık ve güvenliğini geliştirmek için yıllık bir İSG programı oluşturmak.

İSG performansını sürekli olarak iyileştirmek için yeterli kaynak ayırmak.

Çalışanlar için düzenli olarak sağlık gözetimi sağlamak.

Tüm olaylara aktif olarak müdahale etmek, bunları soruşturmak ve yaralanan çalışanların uygun işlere, hak taleplerinin adil yönetimi ve rehabilitasyon uygulamaları yoluyla ilk fırsatta geri dönmesini sağlamak. Bu standartlar işletmede sürekli iyileşmenin sağlanabilmesini kolaylaştırmak amacıyla bütünlük ve etkinliğin korunduğundan emin olmak için düzenli olarak izlenecektir.

POLİTİKALAR

ÇOCUK HAKLARI KORUMA POLİTİKASI

Çocuklar bize geleceğin emanetleridir. Onları bir birey olarak tanımak, haklarına saygı duymak, her türlü psikolojik, fiziksel, ticari vb. sömürüye karşı gözetmek ve korumak öncelikli sorumluluğumuzdur.

Bunu sağlamak için;

İşletmemizde çocuk işçi çalıştırılmasına müsaade etmez ve tüm iş ortaklarımızdan da aynı hassasiyeti bekleriz.

İşletme içerisinde çocukların gelişimine katkıda bulunan, düşünce ve isteklerini, duygularını rahatça ifade edebilecekleri, kendilerini özgür ve rahat hissedebilecekleri ortamlar/imkanlar sunarız.

Çocukların katıldıkları aktivitelerde yetişkin gözetimi altında olduklarından emin oluruz.

İşletmemizde çocuk istismarının önlenmesi ve fark edilmesi konusunda eğitimler veririz.

Çocuk haklarını korumaya yönelik her türlü organizasyon ve etkinliklere ve çocuğa hizmet veren tüm paydaşlara destek oluruz.

POLİTİKALAR

KADIN HAKLARI VE CİNSİYET EŞİTLİĞİ POLİTİKASI

İşletmemizde kadın hakları ve cinsiyet eşitliğine önem verir, bu konuda hassasiyet gösteririz.

Cinsiyet farkı gözetmeksizin tüm çalışanlarımızın sağlık, güvenlik ve refahlarını sağlarız.

Kadınların iş gücüne katılımını tüm departmanlarımızda destekler, eşit fırsatlar sunarız.

Cinsiyet ayrımı yapmadan eşit işe eşit ücret politikası ile hareket ederiz.

Eşitlik ilkesi gözetilerek görev dağılımı yaparız.

Kariyer fırsatlarından eşit düzeyde faydalanılması için gerekli imkanı sağlarız.

Eğitim politikaları oluşturur, kadınların katılımına ve farkındalığın artmasına destek oluruz.

İş-aile yaşam dengesini koruyan çalışma ortamı ve uygulamalarını oluştururuz.

Kadınların şirket yönetiminde olmaları için destek verir, eşit fırsatlar sunarız.

Kadınların hiçbir şekilde istismar, taciz, ayrımcılık, bastırılma, zorlama, iftira vb. durumlara maruz kalmasına müsaade etmeyiz. Dünyaya ve kurumumuza kattıkları değerini daima farkında olur ve varlıklarını destekleriz.

POLİTİKALAR

TOPLUMA UYUM POLİTİKASI

Novum Garden Side Hotel olarak, içinde bulunduğumuz yerel topluluğu desteklemeye ve onlarla çalışmaya özen gösteririz. İşimizi, destinasyonun kültürünü ve mirasını ve yerel ekonomiyi korumaya ve tanıtmaya yardımcı olacak şekilde yürütmeyi hedefleriz.

Bu doğrultuda;

Topluluğu geliştiren girişimleri destekleriz.

Yerel ekonomiyi destekleriz.

Yerel kültüre, geleneklere ve yaşam biçimine saygı duyar ve koruruz. Temel kaynaklara ve hizmetlere erişimi destekler ve koruruz.

Hedeflerimize ulaşmak için;

Misafirlerimizi, destinasyonun tarihini, kültürünü, geleneklerini ve yerel topluluğumuz ile, sunulan yerel ürün ve hizmetleri de keşfetmeye teşvik ederiz. Kültürel ve manevi açıdan önemli mekanların bakımına bağış yaparak ve misafirleri ziyaret etmeye teşvik ederek katkıda bulunuruz.

Mümkün olduğunda, satın alma politikamızda belirtildiği gibi yerel ve bölgesel ürün ve hizmetleri tercih ederiz. İşe alım sürecinde yerelde yaşayan personeli tercih ederiz. İşbaşı eğitim programları ile öncelikli olarak yerel halka iş imkânı sağlamaya çalışırız. Çalışanlarımız arasında veya çalışanlarımızın çocukları arasında üniversite öğrencisi varsa onlara burs desteği sağlarız.

Yerel ve yerli halkla, yerel dernek ve ticaret odasının düzenli toplantıları aracılığıyla, sürekli diyalog halinde olarak onlara adil ve eşit davranılmasını sağlarız. Çeşitli yerel hayır kurumlarına yıllık mali katkılarda bulunuruz.

POLİTİKALAR

DEZAVANTAJLI GRUP POLİTİKASI

Her insanın tatil yapmaya hakkı vardır ve tatil bir ihtiyaçtır. Bu nedenle hizmet verdiğiniz konaklama tesislerinin engelli ve engelsiz tüm misafirlerimize, uygun fiziki altyapısının gerek odalar gerek iç ve dış genel mekanlarda planlama aşamasından itibaren titizlikle sağlanması birinci önceliğimizdir.

Dezavantajlı misafir memnuniyetinin sürdürülebilirliği için uygun personel tedariği ve eğitiminin kesintisiz devam etmesi ve değişen teknolojik gelişmelerin takibi de tesisimiz için önceliklidir.

Herkese eşit şartlarda hizmet anlayışı ve konusunda eğitimini almış personelimiz ile dezavantajlı misafirlerimize sadece odalarında değil, tüm hizmet alanlarımızda kendilerine evlerindeki konforu sağlamak için tüm özverimizle hizmet vermekteyiz. Kurumsal bilincimiz dezavantajın kişide değil fiziksel alanda olduğu felsefesini ilke eden bir yönetim anlayışını benimseyerek, fiziksel alanlardaki dezavantajı misafirlerimizin rahat ve konforu adına ulaşılabilir kılmak önceliğimizdir.

Dezavantajlı olsun ya da olmasın tüm vatandaşların çalışma hakkına sahip olması gerektiği inancında olduğumuzdan tesisimizde dezavantajlı personellerimiz de istihdam edilmektedir.

Bu çerçevede dezavantajlı farkındalık politikamız herkes için eşit şartlarda tatilin önündeki engelin kaldırılmasıdır.

POLİTİKALAR

SAVUNMASIZ GRUPLAR İSTİSMAR VE TACİZ POLİTİKASI

Savunmasız Gruplar: Bu politika, çalışanlar, stajyerler, misafirler, misafir çocukları, yaşlılar, hamileler ve engel gruplarının herhangi bir nedenle kendini savunmasız hisseden veya maruz kalan grupları kapsar.

İstismar ve Taciz: İstismar ve taciz, cinsel, fiziksel, duygusal veya sözlü olarak tanımlanabilir. Bu davranışlar, başkalarını rahatsız etmek, aşağılamak, küçümsemek, tehdit etmek veya kişisel sınırlarını ihlal etmek amacıyla gerçekleştirilebilir.

Tesisimizde, çalışanlarımızın ve misafirlerimizin ve tesisimiz içerisinde bulunan herkesin güvenli, saygın ve destekleyici bir ortama sahip olması en önemli önceliklerimizdendir.

Bu amaçla, "Savunmasız Gruplar İstismar ve Taciz Politikası"nı benimsemekteyiz.

Bu politika, herkesin haklarının korunmasını ve savunmasız gruplara yönelik her türlü istismar veya taciz davranışının engellenmesini hedeflemektedir.

Tesisimiz, savunmasız gruplara yönelik istismar ve taciz davranışlarına sıfır tolerans politikası benimsemekte olup, İstismar/Taciz bildirimini herhangi bir çalışan veya misafirden geldiği takdirde, şüphelendiği veya tanık olduğu herhangi bir istismar veya taciz durumunu derhal şirketin İlgili Departmanına bildirmelidir. Tesisimiz, şikayetlerin gizliliğini korur ve mümkün olan en kısa sürede soruşturma yapar.

Tesisimiz, bildirilen istismar veya taciz durumunu ciddiye alır ve tarafsız bir soruşturma yapar. Şikâyeti incelemek için uygun prosedürler kullanılır ve her iki tarafın da hakları gözetilir. Soruşturma sonucunda, uygun önlemler alınır ve gerekirse disiplin cezası verilir ve ilgili kurumlar ile görüşülür.

Tesisimiz, tüm çalışanlara savunmasız gruplara yönelik istismar ve taciz politikasını ve işyerindeki kabul edilemez davranışları önlemek için eğitimler sağlar. Bu eğitimler, politikamızı anlamalarına ve uygulamalarına yardımcı olur.

Tesisimiz, herhangi bir istismar veya taciz durumunda ilgili grupların güvenliğini sağlamak ve savunmasız grupları korumak için gereken her türlü adımı atmayı taahhüt eder.

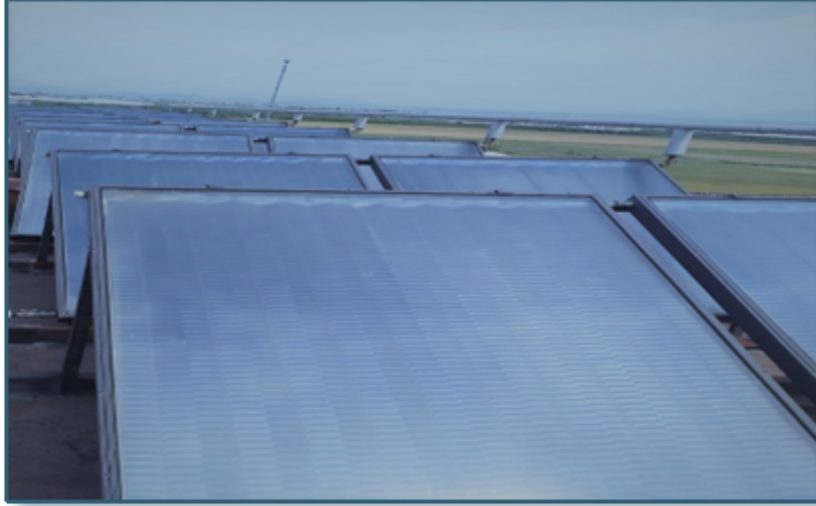
ENERJİ YÖNETİMİ ÇALIŞMALARIMIZ

Otelimizde enerji tasarrufu ile ilgili aşağıdaki çalışmalar yapılmakta ve sürekliliği sağlanmaktadır.

- Balkon kapılarında kapı açıldığı zaman klimayı kapatan kapı switch bulunmaktadır.
- İç ve dış mekân aydınlatmaların hepsi astronomik timere bağlıdır.
- Tüm genel mekân ve tuvaletlerde fotoselli aydınlatma sistemi kullanılmaktadır.
- Tüm dış aydınlatmalarda tasarruflu ampul kullanan armatürler kaldırılmış, led armatürlere geçiş yapılmıştır.
- Tüm odalarda enerji tasarruflu inverter klima kullanılmaktadır.
- Oda ve genel mekanlarda ısıcam kullanılmıştır.
- Tüm odalarda enerji tasarruflu peltier sistemiyle çalışan minibarlar kullanılmaktadır.
- Isı pompalarından çıkan soğuk havayı yönlendirerek soğuk hava dolaplarının dış ünitelerinin ortamlarının soğutulması ile soğutma cihazlarının daha az enerji harcaması sağlanmaktadır.
- Personel lojmanımızda sıcak su ihtiyaçlarımız güneş enerjisi su ısıtma sistemi ve ısı pompası ile sağlanmaktadır. Bu yıl lojman güneş enerjisi su ısıtma sistemi daha yüksek teknoloji ile yenilenmiştir.
- Otel su ısıtma sistemlerine yüksek verimli ısı pompaları eklenerek lng tüketiminde büyük tasarruf sağlanmaktadır. Kapalı havuzun ve sauna hamamının ısıtılması ısı pompasıyla sağlanmaktadır.
- Elektrik ve lng sayaç sayıları artırıldı. 2024 yılında enerji tüketimlerimizi detaylı ölçebilmek ve tasarruf sağlamak amacıyla tüketime sebep olan majör noktaların tamamında sayaç adetlerinin artırılması hedeflenmektedir.
- Tüm Novum Hotels tesislerinin enerji tüketimlerini %100 yenilebilir kaynaklardan sağlamak adına, Isparta bölgesinde kurulmakta olan 1,2 MW enerji üretimine sahip olacak güneş enerji santrali yatırımı devam etmektedir.

ENERJİ TASARRUFU EKİPMANLARI

GÜNEŞ ENERJİ PANELLERİ



YÜKSEK VERİMLİ ISI POMPALARI



LED SPOT



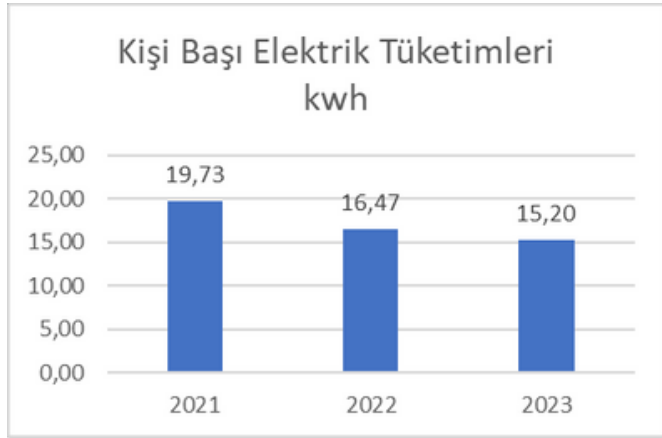
LED AMPUL



LED AYDINLATMA

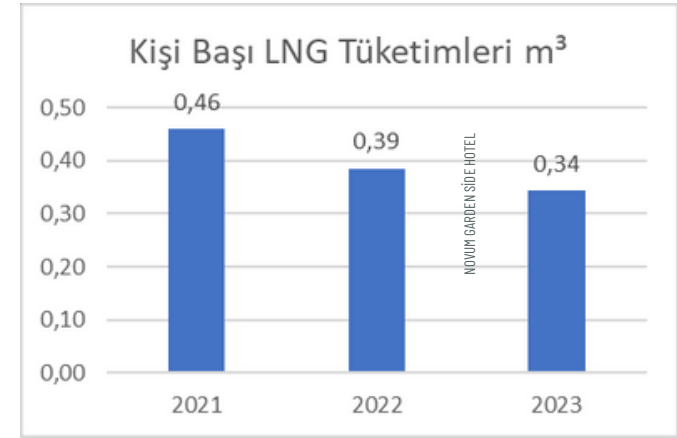


ELEKTRİK TÜKETİMLERİ



Yaptığımız elektrik tasarrufu çalışmaları sonucu 2023 yılı kişi başı elektrik tüketimimiz 2022 yılına göre yaklaşık %8,4 azalmıştır.

LNG TÜKETİMLERİ



Yaptığımız lng tasarrufu çalışmaları sonucu 2023 yılı kişi başı lng tüketimimiz 2022 yılına göre yaklaşık %15 azalmıştır.

SU TASARRUFU ÇALIŞMALARIMIZ

Sağlık, hijyen ve misafir memnuniyeti konularından ödün vermeden genel su tüketimini azaltmak amacıyla su tasarrufu sağlayan donanımlar kullanıyor; misafir odalarına su tasarrufu ile ilgili bilgilendirici "Çevre Kartı" yerleştiriyor, misafir ve personel alanlarında su tasarrufu ile ilgili uyarı yazıları asıyor, personellerimizi bu konuda eğitiyoruz.

- Tüm batarya ve duşlarda tasarruf perlatörü kullanılmaktadır.
- Tuvaletlerde fotoselli batarya kullanılmaktadır. Pisuarlar sensörlüdür.
- Klozet rezervuarlarında debi ayarı yapılarak su tasarrufu sağlanmaktadır.
- Havuz başı duşlarımız zaman ayarlıdır.
- Üretim alanlarında dizden vurmali zaman ayarlı evye bataryaları kullanılmaktadır.
- Tüm tuvaletlerde personel ve misafirler için su tasarrufu hakkında uyarı görselleri mevcuttur.
- Pisuarlar sensörlüdür.
- Bahçe sulamada otomasyon sistemine geçilmiş olup, su tasarrufu ve verimliliği sağlanması hedeflenmektedir.
- 2024 yılında kullanılması planlanan Su Sebillerinin üreteceği atık sular bahçe sulamada kullanılarak su tasarrufu sağlanacaktır.

SU TASARRUFU EKİPMANLARI VE UYARI YAZILARI



Fotoselli Batarya



Bahçe Sulama Otomasyon Sistemi



Su Tasarrufu Uyarı Yazıları

SU TÜKETİMLERİ

NOVUM GARDEN SIDE HOTEL



Yaptığımız su tasarrufu çalışmaları sonucu 2023 yılı kişi başı su tüketimimiz 2022 yılına göre yaklaşık %18 azalmıştır.

KARBON SALINIMI

Novum Garden Side Hotel olarak insanlığı bekleyen en büyük tehlike olan iklim deęiřiklięi ile m¼cadele edebilmek adına kurumsal karbon ayak izimizi hesaplamakta ve karbon ayak izimizi azaltmak iin gerekli iyileřtirmeleri yapmaktayız.

Karbon ayak izimizi azaltmak iin yaptıklarımıza rnekler;

- İřletmemiz tedarikilerinin %98 ini yerel/blgesel tedarikiler oluřturmaktadır.
- Geri dn¼ř¼m¼ olan hammaddeler tercih ettik.
- Atıklarımızın ayrıřtırmasını yaparak geri dn¼ř¼mlerini saęladık.
- Blgemizdeki orman yangınında yanan bir arazide Tohum Topu Projesi ile aęalandırma alıřmaları yaptık.
- Misafirlerimizin kullanımı iin bisiklet kiralama uygulamasını devam ettirdik.

Hedeflerimiz;

Dolaylı ya da direk olarak sebep olduęumuz sera gazı oluřturan faaliyetlerimizi azaltmaya alıřacaęız. D¼ř¼k karbonlu yntemlerle ¼retilen ¼r¼nleri tercih edeceęiz. Enerji ve su olanaklarımızı verimli kullanacaęız. T¼ketimlerimizi azaltacak nlemler alacaęız. Geri dn¼ř¼me daha fazla destek vereceęiz ve geri dn¼ř¼me destek veren tedarikileri tercih edeceęiz. Bařta aęa dikimi olmak ¼zere eřitli faaliyetler ile karbon ayak izimizi silmeye alıřacaęız.

ATIK AZALTMA ÇALIŞMALARIMIZ

Tesisimizde uyguladığımız atık yönetimi sistemimizde öncelikli amacımız tek kullanımlık ürünlerin kullanımını ve atık miktarını azaltmaktır. Oluşan atıklarımızı ise iyi yöneterek çevreye en az zarar ile bertarafını sağlar ve geri kazanılabilir olanları tekrar kazanırız.

Geri Kazanılabilir Atıklar

Ambalaj atık ve organik atıklarımızı bilinçli şekilde ayrıştırarak geri dönüşüme katkıda bulunuyoruz.

Cam, kâğıt, plastik ve yiyecek atıklarının geri dönüşümü için tesisimiz ofis alanları ve genel mekanlarında sınıflandırılmış şekilde çöp atık kovaları bulunduruyoruz. Ayrıştırdığımız bu atıkların geri dönüşümü için yetkili firmalarla çalışıyor ve takibini yapıyoruz. Tek kullanımlık ürünleri kullanmaktan kaçınıyor, atık üretimimizi azaltmak için çeşitli çalışmalar yapıyor, eğitimler düzenliyor, misafirlerimizi ve çalışanlarımızı geri dönüşüm programına katılmaya teşvik ediyoruz. Personel ve misafirlerimizi atık üretimimizi azaltma konusunda bilinçlendirmek ve yönlendirmek için personel ve misafir alanlarında Çevre Panoları kullanıyoruz.



Misafir Odaları
Doldurma Şampuan



Atık Ayrıştırma
Ünitelerimiz



Personel Çevre Panosu

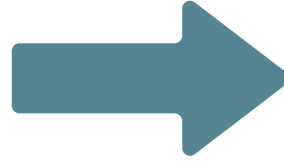


Misafir Çevre Panosu

ATIK AZALTMA ÇALIŞMALARIMIZDAN ÖRNEKLER



Plastik Pipet



Kağıt Pipet

2023 yılında geri dönüşümü olan kâğıt pipet kullanımına geçtik. Misafirlerimizi kâğıt pipet kullanmaya teşvik ederek geri dönüşümü olmayan plastik pipet tüketimimizi azaltmayı hedefliyoruz.

2024 yılında ise misafir ve personel alanlarında su sebili kullanımına geçerek pet şişe su tüketimi azaltılması hedeflenmektedir.

GERİ DÖNÜŞÜM ÖRNEKLERİ

Otel yenileme çalışmaları sırasında atıl hale gelen ahşap malzemeler marangozhanede değerlendirilip Gözleme Evi, Kedi Evi ve Hayvan Su İstasyonları yapılarak geri dönüşümü sağlanmıştır.



Atıl Ahşap Malzemeler



Gözleme Evi



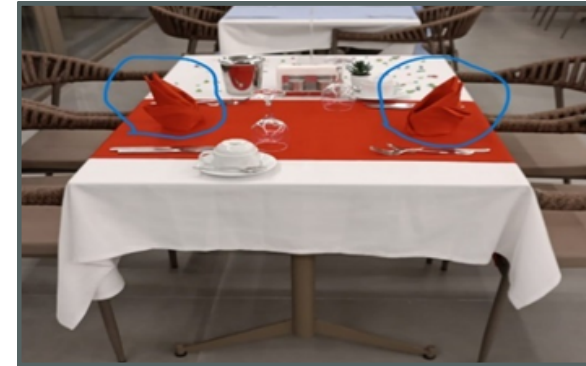
Yeni Kedi Evi



Yeni Hayvan Su İstasyonu



Discard Masa Örtüleri

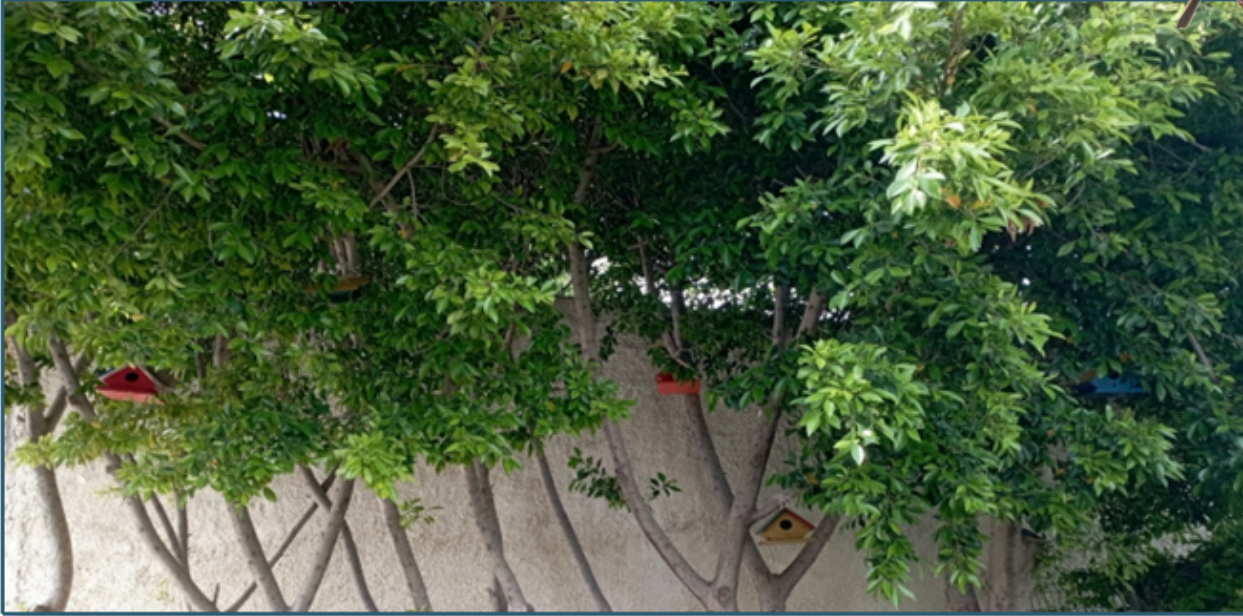


Peçete

Diskart hale gelen masa örtüleri terzi tarafından değerlendirilip masa süslemede kullanılmak üzere peçete haline getirilerek geri dönüşümü sağlanmaktadır.

DOĐAL HAYATI KORUMA

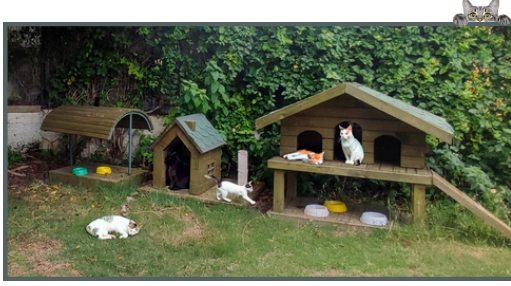
KUŐ YUVALARI



*Kuő yuvaları ile kuőların barınma ihtiyaçlarını karőılamaya destek oluyoruz.

Tesisimiz canlıların dođal yaőamlarının bozulmaması konusunda hassasiyet gostermektedir. Bunun için tesisimiz bahçesinde bulunan canlıların dođal yaőamlarının korunması ve gerektiğinde bakım ve beslenme ihtiyaçlarını karőılamak için çalıőmalar yapılmaktadır. Ayrıca kedilerin mama ve veteriner hizmetleri giderleri misafirlerimizin bađıőları ve otelimiz tarafından karőılanmaktadır.

KEDİ EVLERİ



HAYVAN SU İSTASYONLARI



VETERİNER HİZMETLERİ



*Kedi evlerimizin ve kedilerimizin bakım ve ihtiyaçları düzenli olarak kontrol edilmekte ve karşılanmaktadır.

*Hayvan su istasyonlarımız ile çalışanlarımız ve misafirlerimizde hayvanların su ihtiyaçları konusunda farkındalık yaratıyoruz.

BAHÇE BÖLÜMÜ ÇALIŞMALARI

Tesis bahçemizde, kimyasal ilaçların kullanımı olabildiğince azaltılmış ve daha çok organik, çevre ve insan sağlığına ve doğada yaşayan canlılara zarar vermemek hedeflenmiştir.

Mümkün olduğunca organik gübre kullanımına geçilmiş olup kimyevi gübre kullanımı daha da azaltılmaya çalışılmaktadır. Bahçe dikimlerinde mevsimlik bitkiler yerine çok yıllık bitkiler tercih edilmektedir. (Gaura Çiçeği, Palmiye, Gece Sefası gibi) Ayrıca kuraklığa dayanıklı bitkiler gibi güçlü veya olası koşulları tolere edebilme yetenekleri olan bitki çeşitleri tercih edilmektedir. (Zoysia çimi, Starlıçe, Lavanta gibi)

Gaura Çiçeği



Çok yıllık bir bitki türü, yılın büyük bir kısmı çiçekli bir süs bitkisidir.

Starlıçe



Çok yıllık bir bitki türü, sıcaklığı sever, her dem yeşildir.

BAHÇE BÖLÜMÜ ÇALIŞMALARI

Bahçemizde; iç mekân ve dış mekân havayı temizleme özelliği olan bitkiler çoğaltılmaya çalışılmaktadır. (Kurdele çiçeği gibi)

Kurdele Çiçeği



Zararlı böceklerin uzaklaştırılması için nane(karıncasavar), biberiye(sineksavar) ve fesleğen(sineksavar) gibi bitkiler dikilmiştir. Ayrıca Palmiye Böceği istilasını için ise palmiye böceği kapağı kullanılmaktadır.

Palmiye Böceği Kapağı



BAHÇE BÖLÜMÜ ÇALIŞMALARI

Bahçemizde dikili olan Zeytin, Nane, Biberiye, Fesleğen gibi bitkileri ihtiyaç doğrultusunda mutfağımızda misafirlerimize sunmak için kullanmaktayız. Ayrıca bahçemizden topladığımız zeytinlerden zeytinyağı elde etmekte ve mutfağımızda kullanmakta ve repeat misafirlerimize hediye etmekteyiz.

Zeytin Ağaçlarımız



Kendi Üretimimiz Zeytinyağımız



Lavanta



Bölgemizde yetişen fakat nesli gittikçe azalan tıbbi ve aromatik bitkiler tesisimiz bünyesinde imkanlar dahilinde çoğaltılmaktadır.

BAHÇE BÖLÜMÜ ÇALIŞMALARI

AŞK YOLU



* Kendi ürettiğimiz bitkilerden oluşan aşk yolu isimli yürüyüş parkuru

BİBERİYE



*Nam-ı değer sinek savar. Karasinek, sivrisinek, sebze böceklerinin en büyük düşmanı

BAHÇE BÖLÜMÜ ÇALIŞMALARI

ENDEMİK BİTKİLERİN KORUNMASI



Nesli tehlike altında bir tür olan Kum zambağı (*Pancratium maritimum*) Amaryllidaceae (Zambakgiller) familyasının bir üyesi monotipik (alt türü olmayan) bir cinstir.

Türkiye'de: Akdeniz, Ege, Marmara ve Karadeniz Sahil kumullarında yetişmektedir.

Çiçekleri beyaz, gösterişli ve çok hoş kokulu olan bu bitki daha çok sabit kumulları tercih etmektedir.

Kum zambağı bir güneş bitkisidir. Bu nedenle kumulların ıslak olmadığı, kararlı (stabil) kumullarda ve diğer bitki türlerinin zayıf olduğu açık alanları tercih etmektedir.

Bir geofit olan kum zambağı kışı istirahat halinde geçirmekte olup aşırı yaz sıcaklarında su ihtiyacını atmosfer neminden ya da gece oluşan çığden sağlayabilmektedir. Ayrıca denizden gelen taban suyunu da kullanabilmekte olup, dolayısıyla tuz toleransı yüksek bir türdür.

Turizm baskısı, sahillerin yerleşime açılması ve endüstriyel vb. amaçlarla kumulların tahrip edilmesi, bitkiyi tehdit eden faktörlerdir.

Tesisimiz plajında bulunan kum zambağı neslinin devamı için gerekli bilgilendirme yazısı ile koruma altına alınmıştır.

KÜLTÜREL / TARİHSEL MİRAS

Misafirlerimizin bölgemizdeki doğal ve kültürel/tarihsel yerler hakkında bilgilendirilmesi için oluşturduğumuz Kültür ve Doğa Kataloğumuz ile onlara rehberlik yapıyoruz. Bunlardan birkaçından bahsedecek olursak;

Aspendos Antalya ile Serik ilçesinde bulunan Belkıs köyünde yer alan antik tiyatrosuyla meşhur antik kenttir. Antik tiyatrolar arasında en iyi şekilde korunmuş açık hava tiyatrosudur. Antonius Piu zamanında yapımına başlanmış, Marcus Aurelius zamanında tamamlanmıştır (138-164). Her yıl binlerce yerli, yabancı turist Aspendos'u gezmektedir. Aspendos; tiyatro, konserler ve etkinlikler için kullanılmaktadır. Aspendos, kendinizi eski çağlarda hissetmek için en uygun yer olmakla birlikte, ziyaretinizde eşsiz hikâyesini de öğrenmeye hazır olun.

Novum Garden Side Hotel' e mesafesi: 25 km



ASPENDOS

KÜLTÜREL / TARİHSEL MİRAS

SİDE ANTİK KENT



Adımınızı attığınız ilk andan itibaren kendinizi insanlık tarihinin en eski dönemlerine yolculuğa çıkmış gibi hissedeceğiniz Side Antik Kenti; Lidyalılardan Perslere, Büyük İskender'den, Helen krallıklarına ve Romalılara kadar pek çok uygarlığa ev sahipliği yapmıştır. Side' nin tarihi M.Ö. VII. Yüzyıla kadar dayanmakta olup, Yunan, Roma, Bizans dönemlerinin yapısal özelliklerini gözler önüne sermektedir.

Özellikle tarihin içinde yaşamak istiyorsanız Side tam size göre! Tarihi Tiyatrosu, hemen kumsalın yanında uzanan tarihi kalıntıları, Apollon Tapınağı, Büyük İhtişamlı Kent Kapısı, Hamamları, Agorası, Eski Evleri ve müzesi ile size tarihi en ince ayrıntılarına kadar yaşatacaktır.

Antalya'nın Manavgat ilçesinde yer alan antik kent; tarihi kalıntılarla dolu denizi ve altın gibi plajları ile tarih ve doğayı bir arada sunmaktadır. Ayrıca yeryüzündeki en eşsiz gün batımına tanıklık edeceksiniz. Apollon Tapınağı'nın hemen üzerinden batan Akdeniz güneşi özellikle fotoğraf tutkunlarına görsel bir şölen sunacaktır.

Novum Garden Side Hotel'e mesafesi: 11 km.

KÜLTÜREL / TARİHSEL MİRAS

Batı Torosların doğu yamaçlarından doğarak Sorgun bölgesindeki boğazdan Akdeniz'e karışan ve büyük yeraltı sularından beslenen 93 km uzunluğundaki Manavgat Nehri, yaklaşık 5 metre yüksekliğindeki falezlerden dökülen Manavgat Şelalesini oluşturur. Birçok balık ve kuş türüne (alabalık, sazan, kefal, levrek, karabalık, sutavuğu, ördek, kaz, yalıçapkını, değişik türlerde balıkçıklar, martılar vb.) ev sahipliği yapan Manavgat Nehri, söğüt, çınar, kavak, dut, karacaağaç gibi birçok ağaç türü ve zengin bir bitki çeşitliliğine de sahiptir. Ayrıca, tüm bu doğal güzelliklerin içinde macera yaşamaya imkân veren nehrin, belirli etaplarında rafting ve kano gibi çeşitli doğa sporları yapılabilmektedir.

Novum Garden Side Hotel'e mesafesi: 18 km.



MANAVGAT ŞELALESİ

KÜLTÜREL MİRASIN KORUNMASI

Novum Turizm Seyahat Acentesi Ticaret A.Ş olarak Antalya-Side Antik Kent'teki kazı ve restorasyon çalışmalarına desteklerimizi sürdürmekteyiz. Bu sene 500.000 tl bağış yapacağız ve bağışlarımız önümüzdeki yıllarda da devam edecektir. Toplam ayrılan bütçemiz ise 2.000.000 tl dir.

EKİ

DESTEK SÖZLEŞMESİ

Kültür ve Turizm Bakanlığı adına Antalya İl Kültür ve Turizm Müdürlüğü ile Novum Turizm Seyahat Acentesi Ticaret A.Ş. arasında aşağıdaki şartlarda işbu Destek Sözleşmesi imzalanmıştır.

Tanımlar
Madde 1- Bu sözleşmede geçen:
Bakanlık : T.C. Kültür ve Turizm Bakanlığı'nı
İlgili Birim : Kültür Varlıkları ve Müzeler Genel Müdürlüğü'nü
Destek Alan : T.C. Kültür ve Turizm Bakanlığı'nı
Destekleyen : Novum Turizm Seyahat Acentesi Ticaret A.Ş.'yi,
Faaliyet : 01.04.2024 - 31.12.2024 tarihleri arası Side Antik Kenti kazı çalışmalarını,
Kazı Başkanlığı : Side Antik Kenti Kazı Başkanlığı'nı
Kültür Varlıkları : 2863 sayılı Kanun Kapsamında Bulunan Varlıkları'nı
2863 Sayılı Kanun : 2863 sayılı Kültür ve Tabiat Varlıklarını Koruma Kanunu'nu
Koruma Bölge Kurulu : Kültür Varlıklarını Koruma Bölge Kurulunu,
ifade eder.

Tebliğat Adresleri
Madde 2-
a) Destek alanın,
Adı, Soyadı veya Kanuni Unvanı : Kültür ve Turizm Bakanlığı
(Kültür Varlıkları ve Müzeler Genel Müdürlüğü)
İkametgah ve İşyeri Adresi : İ.TBMM Binası Yamaköy 06110 Ulus/Ankara
b) Destekleyenin
Adı, Soyadı veya Kanuni Unvanı : Novum Turizm Seyahat Acentesi Ticaret A.Ş.
İkametgah ve İşyeri Adresi : Fener Mah. Bülent Ecevit Bulvarı, 1990 Sok. No:46
Muratpaşa-Antalya

Yukarıda belirtilen adresler kanuni adresler olup, değişiklik bildirimini yapılmadığı sürece bu adreslere yapılacak tebliğatlar geçerli sayılacaktır.

Destekleyenin Vergi Dairesi ve Vergi Kimlik Numarası
Madde 3-
Vergi Dairesinin Adı ve İl: Kurumlar Vergi Dairesi /Antalya
Vergi Kimlik Numarası : 529 014 0322

NOVUM TURİZM SEYAHAT AGENTASI TİC. A.Ş.
Fener Mah. Bülent Ecevit Bulvarı, 1990 Sok. No:46 Antalya
KURUMSAL VERGİ DAİRESİ /ANTALYA
KURUMSAL VERGİ DAİRESİNİN ADI VE İLİ: KURUMLAR VERGİ DAİRESİ /ANTALYA
Vergi Kimlik Numarası: 529 014 0322
MERSİ NO: 08090000000000000000000000000000
E-Posta: info@novumturizm.com.tr

ÇEVRESEL ve SOSYAL FAALİYETLERİMİZ

Otelimiz içinde yaptığımız eğitim ve aktiviteler dışında sivil toplum kuruluşları ve yerel kuruluşlarla birlikte çevresel ve sosyal projelerde yer alarak bölge halkını bilinçlendirmek ve desteklemek için çalışmalar yapmaktayız. Sosyal açıdan sürdürülebilirlik, faaliyet gösterilen toplumdaki tüm insanların hayatlarını iyileştirecek ve onlara katkıda bulunacak projelerin geliştirilmesi konusunda önemli bir yere sahiptir.

Tohum Topu Projesi



Gündoğdu İlköğretim Okulu Kermesi



Kermese gıda yardımı yaparak katkıda bulunduk.

ÇEVRESEL ve SOSYAL FAALİYETLERİMİZ

Gm Dergisi



Tourismdays



TEMA Vakfı



Tema vakfına fidan bağışları yaparak yeşil alanların genişletilmesine destek olur, karbon ayak izimizi azaltırız

TOHUM TOPU PROJESİ

Gelecek nesillere sürdürülebilir çevre bilinci aşlamak ve biyoçeşitliliği koruyarak yerel bitki çeşitliliğini sürdürülebilir bir şekilde sağlamak için çevresel faaliyetler yapmaktayız. Bu kapsamda Tohum Topu Projesi'ni gerçekleştirdik.

Çolaklı/Manavgat İlkokulu ve Ata Tohum Takası Derneği iş birliği kapsamında Çolaklı İlkokulu'nda Çevre/Doğa ve Ata Tohumunun önemini anlatan bir eğitim vererek öğrencilerin çevre konusunda bilinçlenmesini ve Ata Tohumlarını tanımalarını sağladık. Sonrasında ise öğrencilerle birlikte okul alanında ata tohumlarından Tohum Topları ürettik.

Üretilen Ata Tohum Topları, yaklaşık 10 gün hazır hale gelmelerini bekledikten sonra Çolaklı İlkokulu Öğretmen ve Öğrencileri, Otelimiz Yöneticileri, Ata Tohum Takası Derneği ve Orman İşletme Müdürlüğü Yetkilileri ile Orman İşletme Müdürlüğü tarafından belirlenen Taşağıl Çardak bölgesine Orman Haftası'nda saçılarak biyoçeşitliliğe katkıda bulunulmuştur.

Çevre Eğitimi ve Tohum Topları Üretim Aşaması



Tohum Topları Saçma Aşaması



BİSİKLET PARK BÖLÜMÜ

Karbon salınımı düşürme ve çevre kirliliği azaltılması çalışmaları kapsamında iklim dostu ulaşım seçenekleri doğrultusunda misafirlerimizi bisiklet kullanımına teşvik ediyoruz. Tesisimizde sunduğumuz bisiklet kiralama hizmetinden cüzi miktarda ücret almaktayız. Bisiklet kiralama hizmetinden aldığımız ücretlerle birlikte biz de üzerine ilave yapıp Tema Vakfı'na bağışlayarak yeşil alanların çoğaltılmasına destek oluyoruz.



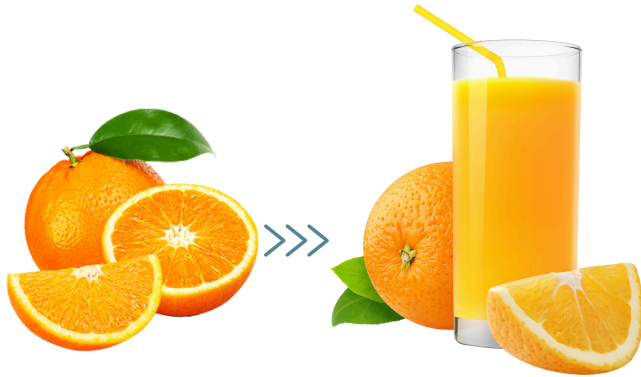
YÖRESEL LEZZETLER

Restoranımızda misafirlerimize sunduğumuz Antalya'ya özgü lezzetlerin arasına bir yenisi olarak bu sene Alanya Güllüklü Çorba eklenmiştir. Düğün, mevlit, cenaze gibi insanların bir araya toplandığı günlerde yapılan veya ev halkının önem verdiği misafirlerine özel olarak hazırladığı Güllüklü (Hülüklü) Çorba, Alanya Belediyesi tarafından Türk Patent ve Marka Kurumu'na "Coğrafi İşaretli Ürün" olarak tescil ettirilmiştir.

Antalya Turunç Kabuğu Reçeli



Türk Patent ve Marka Kurumu tarafından tescillenmiş ve coğrafi işaret almıştır.



Antalya Portakalı

Antalya'nın en önemli tarım ürünlerinden ve bölgenin doğal sembollerinden birisi

Antalya Usulü Piyaz



2017'de coğrafi işaretli ürünler arasındaki yerini aldı



Alanya Güllüklü Çorba

PERSONEL HAYATI

İnsan kaynakları departmanı tarafından oluşturulan yıllık eğitim planları doğrultusunda personellerimizin kişisel gelişimlerini artırmak amacıyla otelimizde gıda güvenliği ve hijyen, çevre ve atık, kimyasal kullanımı, iş sağlığı ve güvenliği, tehlikeli madde bilgilendirme, yüksekte çalışma, engelli birey farkındalık ve erişilebilirlik, sürdürülebilirlik (enerji-çevre bilinçlendirme), yangın, ilk yardım, lejyonella, cinsel istismar, alkol&madde bağımlılığı, doğal alanlar ve kültürel/tarihsel miras ve oryantasyon eğitimleri verilmektedir. Eğitimlerimiz ile personellerimizde bilinçlenme ve farkındalık oluşmasını hedefleriz. Eğitimlerimizde, departman yöneticilerimiz, danışman ve tedarikçi firmalarımız ve kamu kurumlarından destekler alırız. Tesisimizde vermiş olduğumuz eğitimlerin eğitim slaytları otel web sitemizde Novum Akademi başlığı altında personellerimizin erişimine açıktır.

PERSONEL EĞİTİM GÖRSELLERİ



AYIN PERSONELİ SEÇİMİ ve DOĞUM GÜNÜ ETKİNLİĞİ



Personellerimizin motivasyonunu artırmak amacıyla her ay departman yöneticileri tarafından ayın personeli adayı olarak gösterilen personeller arasından departman yöneticileri oylaması ile ayın personeli seçilmektedir. Ayın personeli seçilen adaya plaket ve para ödülü verilmektedir.



Her ay o ay doğan personellerimiz için toplu olarak doğum günü etkinliği yapılmaktadır.

PERSONEL LOJMANI



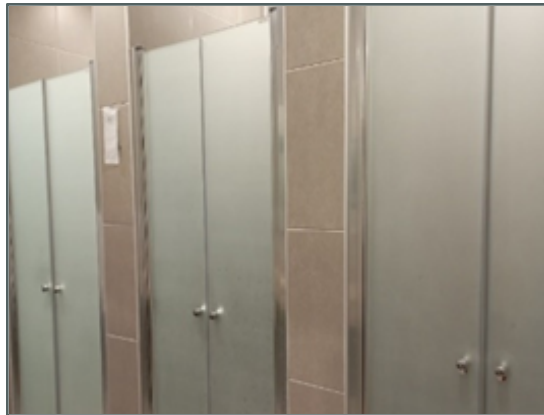
NOYUN GARDEN SIDE HOTEL

Otelimizde yapılan yenileme çalışmalarında 2023 yılında personel lojmanı tüm yataklar ve bazalar değiştirilmiştir ve odaların büyük bir kısmı 3 kişilik kapasiteden 2 kişiliğe dönüştürülerek personel konforu artırılmıştır. Personel alanlarına su sebilleri koyulmuş ve bütün odalara sürahi ve bardak verilmiştir. Lojmanımız otelimize yaklaşık olarak 500 metre yürüme mesafesindedir. Lojmanımızda 24 saat sıcak su, çamaşır yıkama makinası, internet hizmeti ve sosyal alan mevcuttur.

PERSONEL SOYUNMA ODALARI



Personel Dolapları



Personel Duş Alanları



Experience the Eco-Friendly Hospitality!
Nachhaltige Gastfreundschaft Erleben!