

SÜRDÜRÜLEBİLİRLİK RAPORU

2022



Novum Garden Side Hotel

İÇİNDEKİLER

Giriş

Rapor Hakkında

Politikalarımız

Kalite Politikası

Çevre Politikası

Sürdürülebilirlik Politikası

Çevresel Satınalma Politikası

İş Sağlığı ve Güvenliği Politikası

Çocuk Hakları Koruma Politikası

Kadın Hakları ve Cinsiyet Eşitliği Politikası

Topluma Uyum Politikası

Dezavantajlı Grup Politikası

Savunmasız Gruplar İstismar ve Taciz Politikası

Enerji Yönetimi Çalışmalarımız

Elektrik Tüketimleri

Lng Tüketimleri

Su Tüketimleri

Karbon Salınımı

Atık Azaltma Çalışmalarımız

Geri Kazanılabılır Atıklar

Geri Dönüşüm Örnekleri

Doğal Hayatı Koruma ve Kültürel / Tarihsel Miras

Bahçe Bölümü Çalışmaları

Çevresel Faaliyetlerimiz

Kültürel/Tarihsel Miras

Yöresel Lezzetler

Personel Eğitimleri ve Sosyal Faaliyetler

RAPOR HAKKINDA

Sürdürülebilir Turizmin uzun vadeli başarının temelini oluşturacağı inancı ile hizmet kalitesinden ödün vermeksizin, genel verimliliğimizi ve çevre performansımızı geliştirme hedeflerimiz doğrultusunda çalışmalar yapmaktayız. Bu konularda;

- Malzeme verimliliğini arttırmayı ve geri dönüştürülebilir malzemelerin kullanımını en üst düzeyde tutmayı,
- Çevresel etkilerimizin azaltılması ve doğal kaynakların korunması amacıyla enerji, su ve çevreye zararlı ürünlerin kullanım yoğunluğumuzu azaltmayı,
- Ayrıca kalite ve çevre konuları haricinde, sürdürülebilirlik kavramı içinde yer alan ve önem arz eden sosyal ve ekonomik konularda da duyarlılıkla çalışmalarımıza devam etmekteyiz.

Sürdürülebilirlik çalışmalarımız çevresel, ekonomik ve sosyal faktörlerin insan ve çevre yararına bir araya getirilerek bir bütün olarak ele alınması kadar geniş bir kapsama sahiptir.



POLİTİKALAR

KALİTE POLİTİKASI

Kuruluşumuz hizmet kalitesiyle turizm sektöründe uluslararası standartlara uygun bir işletme sistemi kurmayı ve uygulamayı hedefler.

Hizmet vermekte olduğumuz misafirlerimizin beklentilerini aşmayı hedefleyen, mükemmeliyetçi bakış açımızla, misafir memnuniyetimizi, kalite yönetim sistemimizi ve hizmet kalitemizi sürekli ölçer ve iyileştiririz.

Faaliyetlerimiz esnasında misafirlerimizin özel erişim/bağlantı bilgilerine, kritik cihazlara ait özel iletişim bilgilerine sahip olabilmekteyiz.

Sunmakta olduğumuz hizmetlerin sürekliliği, elimizde tuttuğumuz bilgilerin gizliliği, müşterilerin veya kendi içimizdeki bilgi varlıklarının bütünlüğü yüksek öneme sahiptir. Bilgi varlıklarımızın güvenliğini sağlamamız öncelikli amacımızdır.

Vizyonumuz;

Vizyonumuz, faaliyet gösterdiğimiz sektörde standartları belirleyecek kadar iyi olmak ve her zaman daha iyi olmayı hedeflemek, gelişmek, geliştirmek, farklı olmak, istikrarlı ve sürdürülebilir olan şirket profilini devam ettirmektir.

Müşterilerimizin beklentilerine en üst seviyede cevap vererek sektörde en iyilerden olabilmek.

Misyonumuz;

Misyonumuz, bugüne kadar oluşturduğumuz bütün ilkesel düşüncelerimize sahip çıkarak, doğru insanlarla doğru adımlar atarak en kaliteli hizmeti sunmak, işimizle ilgili ilk akla gelen marka olmak ve en önemlisi müşterilerimizin, çalışanlarımızın memnuniyetini sürekli kılmaktır.

POLİTİKALAR

ÇEVRE POLİTİKASI

Yaşadığımız çevre ve içinde bulunduğumuz topluma karşı koruyucu ve destekleyici olmak, bize ve bizden sonra gelecek kuşaklara yaşanılabilir bir gelecek bırakmak Çevre Politikamızın temelidir. Çevreci bir otel olabilmek için, faaliyetlerimizin çevreye olan etkilerini biliyoruz ve bu etkileri en aza indirmek için çalışıyoruz.

Bunun için;

- Çevre mevzuatı ile ilgili yasal düzenlemelere uyum sağlar, çevre sorumluluk bilinci yüksek bir yaklaşım sergileriz.
- Misafirlerimizin beklentilerine uygun hizmet kalitemizi korurken, aynı zamanda doğal kaynakların korunması amacıyla enerji, su ve malzemelerin sorumlu kullanımına dikkat ederiz.
- Enerji tüketimi, su tüketimi, atık malzemelerin yönetimi gibi alanlarda, yeniden kullanım ve geri dönüşüm faaliyetlerini uygulayarak ve bu faaliyetlere ilişkin performansımızı izleriz.
- Tehlikeli maddeler ve kimyasalların yalnızca ihtiyaç durumunda ve gerektiği kadar kullanılmasını sağlayarak hem çevreye olan negatif etkilerini hem de atık miktarını azaltmaya çalışırız.
- Çalışanlarımızı çevre ve atık yönetimi konusunda eğiterek duyarlılıklarını artırmayı amaçlarız.
- Çevre bilincinin, sadece çalışanlarımızca değil, konuklarımız ve tedarikçilerimizce de benimsenmesini sağlamak amacı ile yönlendirmeler yapar ve iş birlikleri oluştururuz.

Misafirlerimize yerel kültürlerimiz sunularak ve yöredeki tarihi ve kültürel faaliyetlere yönlendirerek bölgede turizmin sürdürülebilirliğini sağlamaya destek oluruz.

POLİTİKALAR

SÜRDÜRÜLEBİLİRLİK POLİTİKASI

Sürdürülebilir Turizmin uzun vadeli başarının temelini oluşturacağı inancı ile hizmet kalitesinden ödün vermeksizin;

- Turizm sektöründe uluslararası standartlara uygun bir işletme olma hedefiyle birlikte yasalara ve çevre politikalarına uyacağını,
- Operasyonel mükemmellik anlayışı ile misafirlerimizin beklentilerine uygun hizmet kalitemizi korurken, aynı zamanda doğal kaynakların korunması amacıyla enerji, su ve malzemelerin kullanım yoğunluğunu azaltarak, kaynakları en verimli şekilde kullanacağını,
- Malzeme verimliliğini artırarak ve geri dönüştürülebilir malzemelerin kullanımını en üst düzeyde tutarak, döngüsel ekonomiye pozitif katkısının sürekliliğini sağlayacağını,
- İnsan ve çalışan haklarını gözeten, gelişime önem veren, adil, eşitlikçi, çalışan görüşlerine ve haklarına saygılı, güvenli olmayan alanlarda çalışma gibi durumların karşısında duran yönetim anlayışı ile en değerli varlığı çalışanlarının iş güvenliğinin yanı sıra bedensel ve ruhsal sağlığını da gözeterek güvenli bir çalışma ortamının sürekliliğini sağlayacağını,
- Çevre bilinci ve sosyal sorumluluklarımızın; sadece çalışanlarımızca değil, konuklarımız, tedarikçiler, alt taşeronlar ve yetkili mercilerce de benimsenmesini sağlayacağını,
- Sürdürülebilirlik yönetim anlayışını ve performansını sürekli iyileştireceğini, beyan ederiz.

POLİTİKALAR

ÇEVRESEL SATINALMA POLİTİKASI

- Satın alma politikamız yerel, çevreye duyarlı, adil ticarete dayalı ve verimli satın almaya yöneliktir.
- İşletmemiz hammadde ve hizmet ihtiyaçlarımızı karşılarken, Kalite Güvence Yönetim Sistemleri, Çevre ve İş Sağlığı Güvenliği Yönetim Sistemleri ve sürdürülebilirlik etiketlerine/sertifikalarına ve çevreci politikalara ve uygulamalara sahip olan sürdürülebilir tedarikçilerle birlikte çalışmayı hedefler.
- Atıkları en aza indirmek için gıda dahil sarf ve tek kullanımlık malların satın alınması dikkatle yönetilir. Yeniden kullanılabilir, iade edilebilir ve geri dönüştürülmesi mümkün mallar tercih edilir.
- Ürün tedariki yapılırken öncelikle çevre sertifikalı ürünler ve tedarikçiler tercih edilir.
- Tehdit altındaki soyu tükenmekte olan türler kullanılmaz.
- İşletmemiz mal ve hizmet satın alırken mevcut ve yeterli kalitede yerel/bölgesel tedarikçilere öncelik vermektedir.
- Tedarikçilerimiz ile verimli satın alma fırsatları yaratmaya çalışır, tedarik süreçlerinden doğan çevre etkilerini azaltmayı hedefleriz.

POLİTİKALAR

İŞ SAĞLIĞI VE GÜVENLİĞİ POLİTİKASI

Tesisimiz, tüm çalışanlar, taşeronlar ve misafirler dahil olmak üzere işyerinde bulunan herkesin sağlık ve güvenliğini korumayı amaçlar.

Tesisin çalışanları ve paydaşları aşağıda belirtilen hususlara azami özen gösterir ve gerektiği taktirde katılım sağlar;

Güvenli çalışma sorumluluğunu taşımak, kendi sağlık ve güvenlikleri için tüm makul önlemleri almak ve davranışları sonucu etkilenebilecek diğer tüm insanların sağlık ve güvenliğini göz önünde bulundurmak.

İlgili tüm faaliyetlerde ihtiyaç olduğu zaman işletmede çalışanlar vasıtasıyla veya uzman kişi/kuruluşlardan dışarıdan hizmet alarak iş güvenliği koşullarını iyileştirmek için tüm makul ve uygulanabilir adımları atmak.

Yürürlükteki tüm İSG ile ilgili mevzuat, düzenlemeler ve standartlarıyla uyumlu olmak.

Organizasyon kapsamındaki risklerle ilgili ve bunlara uygun risk ve tehlike yönetim sistemleri uygulamak.

Kontrollü çalışma için güvenli çalışma alanı ve donanım sağlamak.

Tüm personel için uygun İSG eğitimi sağlamak.

İşyerindeki sağlık ve güvenliği geliştirmek için yıllık bir İSG programı oluşturmak.

İSG performansını sürekli olarak iyileştirmek için yeterli kaynak ayırmak.

Çalışanlar için düzenli olarak sağlık gözetimi sağlamak.

Tüm olaylara aktif olarak müdahale etmek, bunları soruşturmak ve yaralanan çalışanların uygun işlere, hak taleplerinin adil yönetimi ve rehabilitasyon uygulamaları yoluyla ilk fırsatta geri dönmesini sağlamak. Bu standartlar işletmede sürekli iyileşmenin sağlanabilmesini kolaylaştırmak amacıyla bütünlük ve etkinliğin korunduğundan emin olmak için düzenli olarak izlenecektir.

POLİTİKALAR

ÇOCUK HAKLARI KORUMA POLİTİKASI

Çocuklar bize geleceğin emanetleridir. Onları bir birey olarak tanımak, haklarına saygı duymak, her türlü psikolojik, fiziksel, ticari vb. sömürüye karşı gözetmek ve korumak öncelikli sorumluluğumuzdur.

Bunu sağlamak için;

İşletmemizde çocuk işçi çalıştırılmasına müsaade etmez ve tüm iş ortaklarımızdan da aynı hassasiyeti bekleriz.

İşletme içerisinde çocukların gelişimine katkıda bulunan, düşünce ve isteklerini, duygularını rahatça ifade edebilecekleri, kendilerini özgür ve rahat hissedebilecekleri ortamlar/imkanlar sunarız.

Çocukların katıldıkları aktivitelerde yetişkin gözetimi altında olduklarından emin oluruz.

İşletmemizde çocuk istismarının önlenmesi ve fark edilmesi konusunda eğitimler veririz.

Çocuk haklarını korumaya yönelik her türlü organizasyon ve etkinliklere ve çocuğa hizmet veren tüm paydaşlara destek oluruz.

POLİTİKALAR

KADIN HAKLARI VE CİNSİYET EŞİTLİĞİ POLİTİKASI

İşletmemizde kadın hakları ve cinsiyet eşitliğine önem verir, bu konuda hassasiyet gösteririz.

Cinsiyet farkı gözetmeksizin tüm çalışanlarımızın sağlık, güvenlik ve refahlarını sağlarız.

Kadınların iş gücüne katılımını tüm departmanlarımızda destekler, eşit fırsatlar sunarız.

Cinsiyet ayrımı yapmadan eşit işe eşit ücret politikası ile hareket ederiz.

Eşitlik ilkesi gözetilerek görev dağılımı yaparız.

Kariyer fırsatlarından eşit düzeyde faydalanılması için gerekli imkanı sağlarız.

Eğitim politikaları oluşturur, kadınların katılımına ve farkındalığın artmasına destek oluruz.

İş-aile yaşam dengesini koruyan çalışma ortamı ve uygulamalarını oluştururuz.

Kadınların şirket yönetiminde olmaları için destek verir, eşit fırsatlar sunarız.

Kadınların hiçbir şekilde istismar, taciz, ayrımcılık, bastırılma, zorlama, iftira vb. durumlara maruz kalmasına müsaade etmeyiz. Dünyaya ve kurumumuza kattıkları değerini daima farkında olur ve varlıklarını destekleriz.

POLİTİKALAR

TOPLUMA UYUM POLİTİKASI

Novum Garden Side Hotel olarak, içinde bulunduğumuz yerel topluluğu desteklemeye ve onlarla çalışmaya özen gösteririz. İşimizi, destinasyonun kültürünü ve mirasını ve yerel ekonomiyi korumaya ve tanıtmaya yardımcı olacak şekilde yürütmeyi hedefleriz.

Bu doğrultuda;

Topluluğu geliştiren girişimleri destekleriz.

Yerel ekonomiyi destekleriz.

Yerel kültüre, geleneklere ve yaşam biçimine saygı duyar ve koruruz. Temel kaynaklara ve hizmetlere erişimi destekler ve koruruz.

Hedeflerimize ulaşmak için;

Misafirlerimizi, destinasyonun tarihini, kültürünü, geleneklerini ve yerel topluluğumuz ile, sunulan yerel ürün ve hizmetleri de keşfetmeye teşvik ederiz. Kültürel ve manevi açıdan önemli mekanların bakımına bağış yaparak ve misafirleri ziyaret etmeye teşvik ederek katkıda bulunuruz.

Mümkün olduğunda, satın alma politikamızda belirtildiği gibi yerel ve bölgesel ürün ve hizmetleri tercih ederiz. İşe alım sürecinde yerelde yaşayan personeli tercih ederiz. İşbaşı eğitim programları ile öncelikli olarak yerel halka iş imkânı sağlamaya çalışırız. Çalışanlarımız arasında veya çalışanlarımızın çocukları arasında üniversite öğrencisi varsa onlara burs desteği sağlarız.

Yerel ve yerli halkla, yerel dernek ve ticaret odasının düzenli toplantıları aracılığıyla, sürekli diyalog halinde olarak onlara adil ve eşit davranılmasını sağlarız. Çeşitli yerel hayır kurumlarına yıllık mali katkılarda bulunuruz.

POLİTİKALAR

DEZAVANTAJLI GRUP POLİTİKASI

Her insanın tatil yapmaya hakkı vardır ve tatil bir ihtiyaçtır. Bu nedenle hizmet verdiğiniz konaklama tesislerinin engelli ve engelsiz tüm misafirlerimize, uygun fiziki altyapısının gerek odalar gerek iç ve dış genel mekanlarda planlama aşamasından itibaren titizlikle sağlanması birinci önceliğimizdir.

Dezavantajlı misafir memnuniyetinin sürdürülebilirliği için uygun personel tedariği ve eğitiminin kesintisiz devam etmesi ve değişen teknolojik gelişmelerin takibi de tesisimiz için önceliklidir.

Herkese eşit şartlarda hizmet anlayışı ve konusunda eğitimini almış personelimiz ile dezavantajlı misafirlerimize sadece odalarında değil, tüm hizmet alanlarımızda kendilerine evlerindeki konforu sağlamak için tüm özverimizle hizmet vermekteyiz. Kurumsal bilincimiz dezavantajın kişide değil fiziksel alanda olduğu felsefesini ilke eden bir yönetim anlayışını benimseyerek, fiziksel alanlardaki dezavantajlı misafirlerimizin rahat ve konforu adına ulaşılabilir kılmak önceliğimizdir.

Dezavantajlı olsun ya da olmasın tüm vatandaşların çalışma hakkına sahip olması gerektiği inancında olduğumuzdan tesisimizde dezavantajlı personellerimiz de istihdam edilmektedir.

Bu çerçevede dezavantajlı farkındalık politikamız herkes için eşit şartlarda tatilin önündeki engelin kaldırılmasıdır.

POLİTİKALAR

SAVUNMASIZ GRUPLAR İSTİSMAR VE TACİZ POLİTİKASI

Savunmasız Gruplar: Bu politika, çalışanlar, stajyerler, misafirler, misafir çocukları, yaşlılar, hamileler ve engel gruplarının herhangi bir nedenle kendini savunmasız hisseden veya maruz kalan grupları kapsar.

İstismar ve Taciz: İstismar ve taciz, cinsel, fiziksel, duygusal veya sözlü olarak tanımlanabilir. Bu davranışlar, başkalarını rahatsız etmek, aşağılamak, küçümsemek, tehdit etmek veya kişisel sınırlarını ihlal etmek amacıyla gerçekleştirilebilir.

Tesisimizde, çalışanlarımızın ve misafirlerimizin ve tesisimiz içerisinde bulunan herkesin güvenli, saygın ve destekleyici bir ortama sahip olması en önemli önceliklerimizdendir.

Bu amaçla, "Savunmasız Gruplar İstismar ve Taciz Politikası"nı benimsemekteyiz.

Bu politika, herkesin haklarının korunmasını ve savunmasız gruplara yönelik her türlü istismar veya taciz davranışının engellenmesini hedeflemektedir.

Tesisimiz, savunmasız gruplara yönelik istismar ve taciz davranışlarına sıfır tolerans politikası benimsemekte olup, İstismar/Taciz bildirimini herhangi bir çalışan veya misafirden geldiği takdirde, şüphelendiği veya tanık olduğu herhangi bir istismar veya taciz durumunu derhal şirketin İlgili Departmanına bildirmelidir. Tesisimiz, şikâyetlerin gizliliğini korur ve mümkün olan en kısa sürede soruşturma yapar.

Tesisimiz, bildirilen istismar veya taciz durumunu ciddiye alır ve tarafsız bir soruşturma yapar. Şikâyeti incelemek için uygun prosedürler kullanılır ve her iki tarafın da hakları gözetilir. Soruşturma sonucunda, uygun önlemler alınır ve gerekirse disiplin cezası verilir ve ilgili kurumlar ile görüşülür.

Tesisimiz, tüm çalışanlara savunmasız gruplara yönelik istismar ve taciz politikasını ve işyerindeki kabul edilemez davranışları önlemek için eğitimler sağlar. Bu eğitimler, politikamızı anlamalarına ve uygulamalarına yardımcı olur.

Tesisimiz, herhangi bir istismar veya taciz durumunda ilgili grupların güvenliğini sağlamak ve savunmasız grupları korumak için gereken her türlü adımı atmayı taahhüt eder.

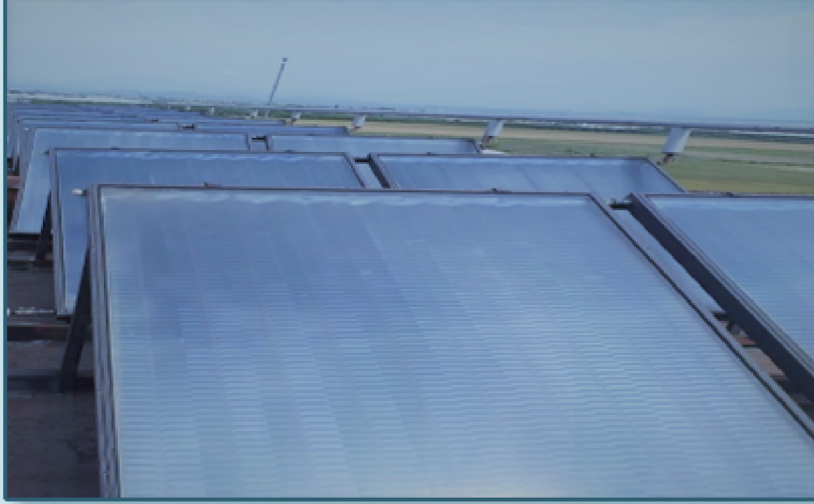
ENERJİ YÖNETİMİ ÇALIŞMALARIMIZ

Otelimizde enerji tasarrufu ile ilgili aşağıdaki çalışmalar yapılmakta ve sürekliliği sağlanmaktadır.

- Balkon kapılarında kapı açıldığı zaman klimayı kapatan switch bulunmaktadır.
- İç ve dış mekan aydınlatmaların hepsi atmosferik timere bağlıdır.
- Tüm genel mekan ve tuvaletlerde fotoselli aydınlatma sistemi kullanılmaktadır.
- Otel genelinde aydınlatmaların %70 i led aydınlatmadır.
- Tüm odalarda enerji tasarruflu inverter klima kullanılmaktadır.
- Oda ve genel mekanlarda ısıcam kullanılmıştır.
- Tüm odalarda enerji tasarruflu peltier sistemiyle çalışan minibarlar kullanılmaktadır.
- Isı pompalarından çıkan soğuk havayı yönlendirerek soğuk hava dolaplarının dış ünitelerinin ortamlarının soğutulması ile soğutma cihazlarının daha az enerji harcaması sağlanmaktadır.
- Personel lojmanımızda sıcak su ihtiyaçlarımız güneş enerjisi su ısıtma sistemi ve ısı pompası ile sağlanmaktadır.
- Otel su ısıtma sistemlerine yüksek verimli ısı pompaları eklenerek lng tüketiminde büyük tasarruf sağlanmaktadır. Kapalı havuzun ve sauna hamamının ısıtılması ısı pompasıyla sağlanmaktadır.
- Tüm Novum Hotels tesislerinin enerji tüketimlerini %100 yenilebilir kaynaklardan sağlamak adına, Isparta bölgesinde kurulmakta olan 1,2 MW enerji üretimine sahip olacak güneş enerji santrali yatırımı devam etmektedir. Bu tesisin 2024 yılı ocak ayında tamamlanması planlanmaktadır.
- Ayrıca otelde elektrikli araç kullanımına geçildi.

ENERJİ YÖNETİMİ ÇALIŞMALARIMIZ

GÜNEŞ ENERJİ PANELLERİ



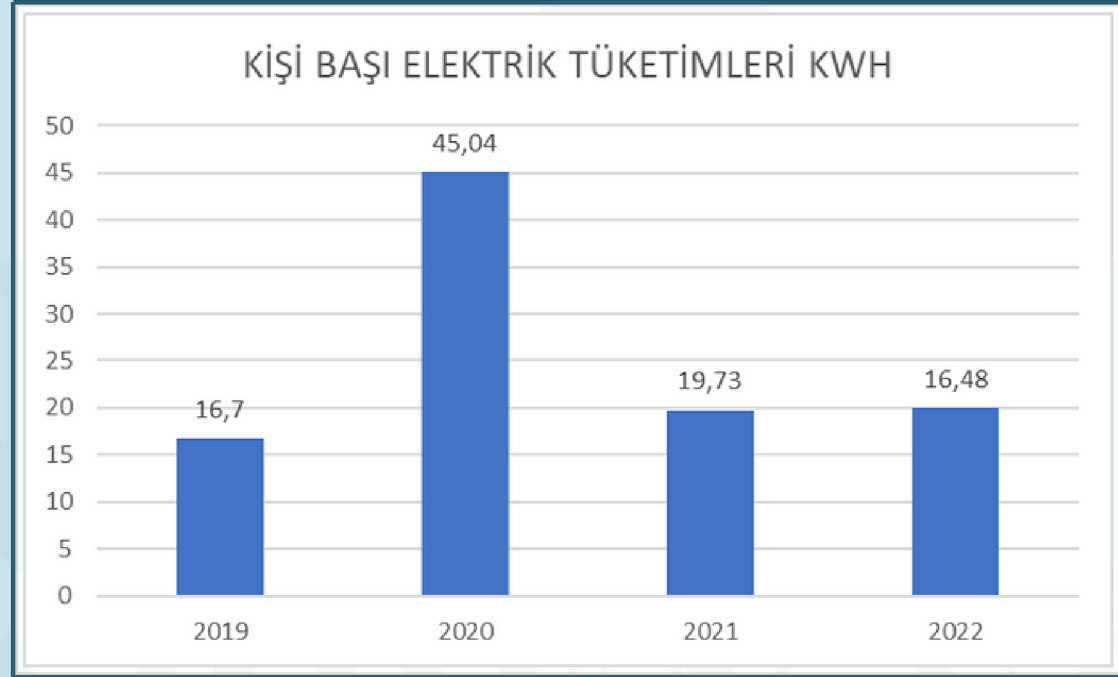
ISI POMPALARI



ELEKTRİKLİ ARAÇ



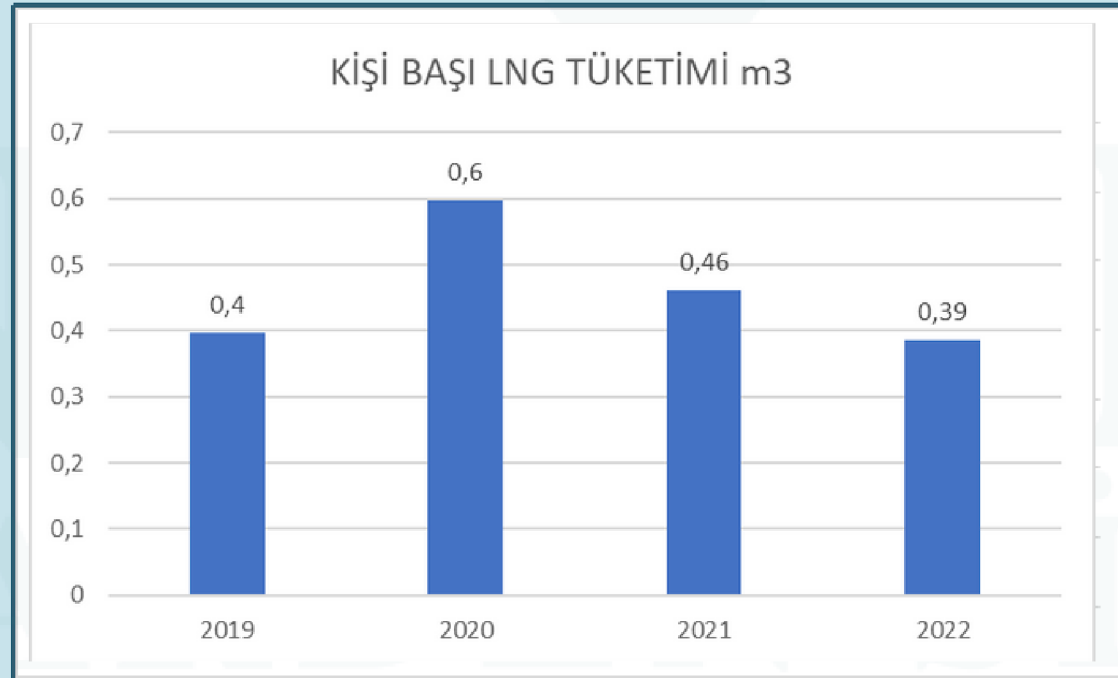
ELEKTRİK TÜKETİMLERİ



2020 yılı kişi başı elektrik sarfiyatı fazla olma sebebi pandemi nedeniyle geceleme sayısının çok düşük olmasıdır.

2022 yılı kişi başı elektrik sarfiyatımız tasarruf çalışmalarımız sonucunda 2021 yılına göre %20 azalmıştır.

LNG TÜKETİMLERİ



2020 yılında kişi başı lng tüketimi yüksek olma nedeni pandemi sebebiyle geceleme sayısının düşük olmasıdır.

Yaptığımız lng tasarrufu çalışmaları sonucu 2022 yılı kişi başı lng tüketimimiz 2021 yılına göre %18 azalmıştır.

SU TASARRUFU ÇALIŞMALARIMIZ

Sağlık, hijyen ve misafir memnuniyeti konularından ödün vermeden genel su tüketimini azaltmak amacıyla su tasarrufu sağlayan donanımlar kullanıyor; misafir odalarına su tasarrufu ile ilgili bilgilendirici "Çevre Kartı" yerleştiriyor ve çalışanlarımızı bu konuda eğitiyoruz.

- Tüm batarya ve duşlarda tasarruf perlatörü kullanılmaktadır.
- Tuvaletlerde fotoselli batarya kullanılmaktadır.
- Klozet rezervuarlarında debi ayarı yapılarak su tasarrufu sağlanmaktadır.
- Havuz başı duşlarımız zaman ayarlıdır.
- Üretim alanlarında dizden vurmali zaman ayarlı evye bataryaları kullanılmaktadır.
- Pisuarlar sensörlüdür.
- Tüm tuvaletlerde personel ve misafirler için su tasarrufu hakkında uyarı görselleri mevcuttur.

2023 yılında 196 oda banyosunda su tasarrufu sağlamak amacıyla küvetler iptal edilmiş ve yerlerine duş ekipmanları yerleştirilmiştir.



Fotoselli Batarya

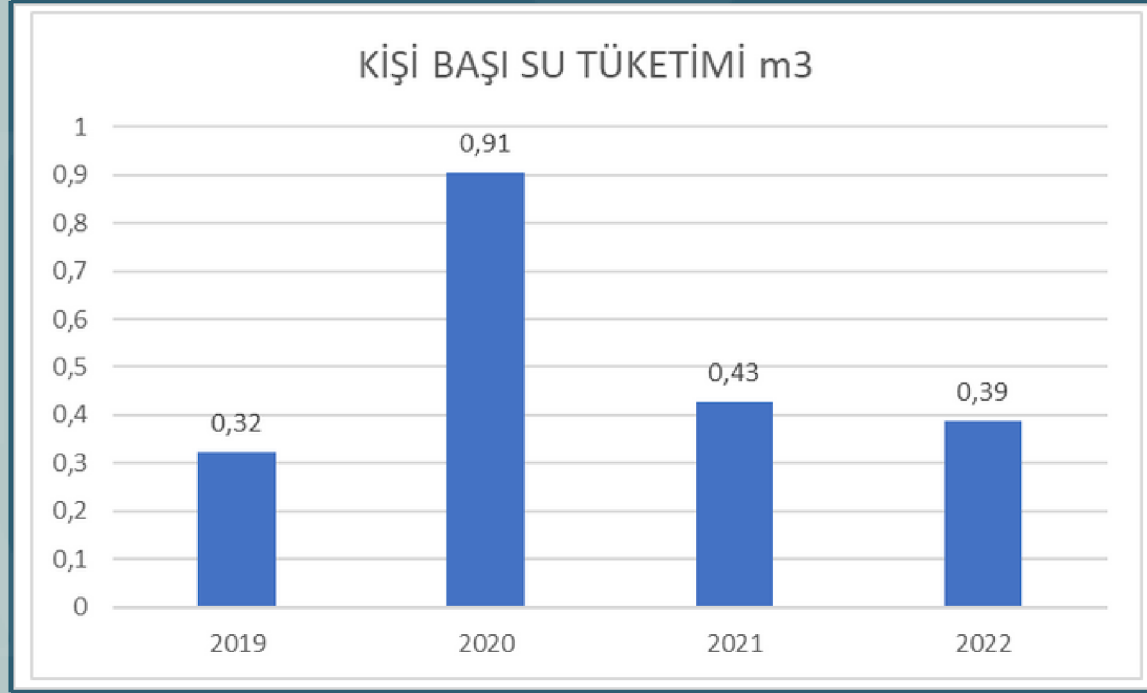


Dizden Vurmali Evye



SU TÜKETİMLERİ

23 NOVUM GARDEN SIDE HOTEL



2020 yılında kişi başı su sarfiyatı yüksek olma nedeni pandemi nedeniyle geceleme sayısının çok düşük olmasıdır. Yaptığımız su tasarrufu çalışmaları sonucu 2022 yılı kişi başı su sarfiyatı 2021 yılına göre %10 azalmıştır.



KARBON SALINIMI

Karbon salınımlarımızı azaltmak için yaptıklarımıza örnekler;
İşletmemiz tedarikçilerinin %96 dan fazlasını yerel/bölgesel tedarikçiler oluşturmaktadır.
Geri dönüşümü olan hammaddeler tercih ettik.
Atıklarımızın ayrıştırmasını yaparak geri dönüşümlerini sağladık.
Ağaç dikimleri ve fidan bağışları yaptık.
İşletmemizde elektrikli araca geçiş yaptık.
Misafirlerimizin kullanımı için bisiklet kiralama uygulaması başlattık.

Karbon Salınımı (kg CO ₂ e)	2022 Toplam	5.003.580
	2022 Kişi Başı Toplam	40,5

Hedeflerimiz;

Dolaylı ya da direkt olarak sebep olduğumuz sera gazı oluşturan faaliyetlerimizi azaltmaya çalışacağız. Düşük karbonlu yöntemlerle üretilen ürünleri tercih edeceğiz. Enerji ve su olanaklarımızı verimli kullanacağız. Tüketimlerimizi azaltacak önlemler alacağız. Geri dönüşüme daha fazla destek vereceğiz ve geri dönüşüme destek veren tedarikçileri tercih edeceğiz. Karbon ayak izimizi telafi ederek enerji verimliliğine daha fazla katkı sağlayacağız. Başta ağaç dikimi olmak üzere çeşitli faaliyetler ile karbon ayak izimizi silmeye çalışacağız.

ATIK AZALTMA ÇALIŞMALARIMIZ

Tesisimizde uyguladığımız atık yönetimi sistemimizde öncelikli amacımız atık miktarını azaltmak ve oluşan atıklarımızı iyi yöneterek çevreye en az zarar ile bertarafını sağlamak ve geri kazanılabilir olanları tekrar kazanmaktır.

Geri Kazanılabilir Atıklar

Ambalaj atık ve organik atıklarımızı bilinçli şekilde ayrıştırarak geri dönüşüme katkıda bulunuyoruz.

Cam, kâğıt, plastik ve yiyecek atıklarının geri dönüşümü için tesisimiz ofis alanları ve genel mekanlarında sınıflandırılmış şekilde çöp atık kovaları bulunduruyoruz. Ayrıştırdığımız bu atıkların geri dönüşümü için yetkili firmalarla çalışıyor ve takibini yapıyoruz.

Atık üretimimizi azaltmak için çeşitli çalışmalar yapıyor, misafirlerimizi ve çalışanlarımızı geri dönüşüm programına katılmaya teşvik ediyoruz. Personel ve misafirlerimizi atık üretimlerimizi azaltma konusunda bilinçlendirmek ve yönlendirmek için personel ve misafir alanlarında Çevre Panoları oluşturduk.



Personel Çevre Panosu



Misafir Çevre Panosu

ATIK AZALTMA ÇALIŞMALARIMIZDAN ÖRNEKLER



Plastik Bardak



Polikarbon Bardak

2022 yılında yıllık plastik bardak tüketimimiz 381000 adetti.
2023 yılında dış mekân barlarımızda polikarbon bardak kullanımına geçerek plastik bardak tüketimi 0 adet olarak hedeflenmiştir.

ATIK AZALTMA ÇALIŞMALARIMIZDAN ÖRNEKLER



Köpük Tabak



Hamburger Sepeti

2022 yılında yıllık köpük ve plastik tabak tüketimimiz 61500 adetti. Hamburgerlerimizin servisinde sepet kullanımına geçerek 2023 yılında köpük ve plastik tabak tüketimi 5000 adet olarak hedeflenmiştir.

GERİ DÖNÜŞÜM ÖRNEKLERİ



Hurda Demirler



Bisiklet Park Alanı

Disco tadilatı sırasında atıl hale gelen demirler değerlendirilip, bisiklet park alanı yapımında kullanılarak geri dönüşümü sağlanmıştır.

GERİ DÖNÜŞÜM ÖRNEKLERİ



Baharatlık Kutusu

Atıl ahşaplardan marangozhanede baharatlık kutusu yapılarak geri dönüşümü sağlanmıştır.



İstek/Şikâyet Kutusu ve Tip Kutusu

Atıl ahşaplardan marangozhanede İstek / Şikâyet kutusu yapılarak geri dönüşümü sağlanmıştır.

GERİ DÖNÜŞÜM ÖRNEKLERİ

BİTKİSEL ATIK YAĞ

Otelimizde kullanılan bitkisel atık yağların her yıl geri dönüşümünü artırmayı hedeflemekteyiz. Oluşan bitkisel atık yağlar düzenli olarak anlaşmalı olduğumuz lisanslı firmalara verilmektedir.

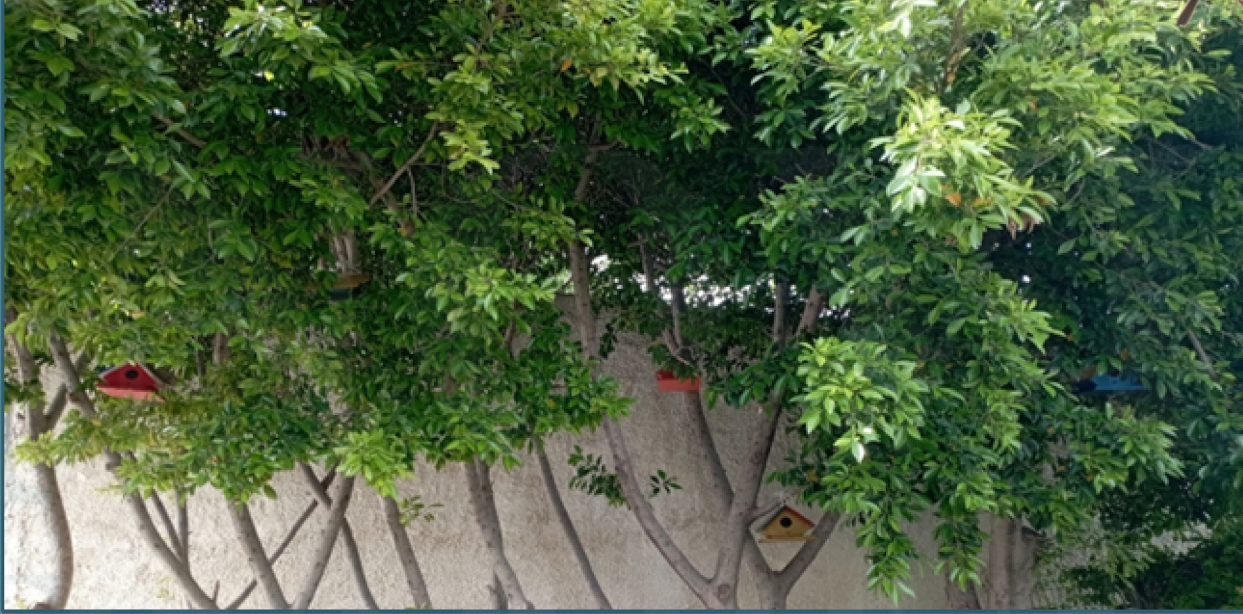
Bitkisel atık yağ yıllık kişi başı geri dönüşüm miktarı (kg)

2021	2022	Değişim %
0,034	0,043	% 26,5 Artış

*Ayrıca otelimizde çıktı şeklinde yazdırılan A4 kağıtların çoğu müsvedde olarak değerlendirilip önlü / arkalı kullanılmaktadır.

DOĞAL HAYATI KORUMA ve KÜLTÜREL / TARİHSEL MİRAS

KUŞ YUVALARI



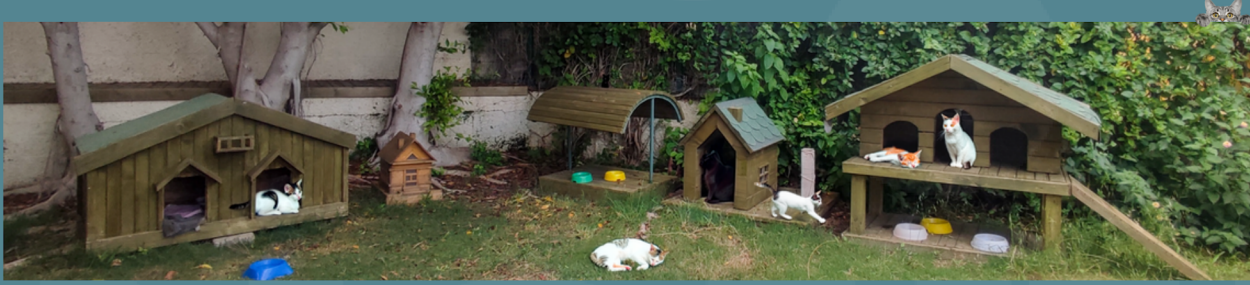
*Kuş yuvaları ile kuşların barınma ihtiyaçlarını karşılamaya destek oluyoruz.

Tesisimiz çevresinde bulunan hayvanların korunması, bakım ve beslenmeleri ile ilgili çalışmalar yapılmaktadır. Bunun için tesisimiz bahçe alanında Kedi Evlerimiz, Kuş Yuvalarımız ve hayvanların su ihtiyacını karşılayabilmesi için Hayvan Su İstasyonu mevcuttur. Ayrıca kedilerin mama ve veteriner hizmetleri giderleri misafirlerimizin bağışları ve otelimiz tarafından karşılanmaktadır.



DOĞAL HAYATI KORUMA ve KÜLTÜREL / TARİHSEL MİRAS

KEDİ EVLERİ



*Kedi evlerimizin ve kedilerimizin bakım ve ihtiyaçları düzenli olarak kontrol edilmekte ve karşılanmaktadır.

HAYVAN SU İSTASYONU



*Hayvan su istasyonumuz ile çalışanlarımız ve misafirlerimizde hayvanların su ihtiyaçları konusunda farkındalık yaratıyoruz.



BAHÇE BÖLÜMÜ ÇALIŞMALARI

Tesis bahçemizde, kimyasal ilaçların kullanımı olabildiğince azaltılmış ve daha çok organik, çevre ve insan sağlığına ve doğada yaşayan canlılara zarar vermemek hedeflenmiştir.

Mümkün olduğunca organik gübre kullanımına geçilmiş olup kimyevi gübre kullanımı daha da azaltılmaya çalışılmaktadır. Bahçe dikimlerinde mevsimlik bitkiler yerine çok yıllık bitkiler tercih edilmektedir.

Ayrıca kuraklığa dayanıklı bitkiler gibi güçlü veya olası koşulları tolere edebilme yetenekleri olan bitki çeşitleri tercih edilmektedir. (Zoysia çimi, Zakkum, Lavanta gibi)

Bahçemizde; iç mekân ve dış mekân havayı temizleme özelliği olan bitkiler çoğaltılmaya çalışılmaktadır. (Kurdela çiçeği gibi)

Zararlı böceklerin uzaklaştırılması için nane (karıncasavar), iğde (yılan savar), biberiye (sineksavar) ve fesleğen (sineksavar) gibi bitkiler dikilmiştir. Ayrıca Palmiye Böceği istilası için ise kapan kullanılmaktadır.

Bölgemizde yetişen fakat nesli gittikçe azalan tıbbi ve aromatik bitkiler tesisimiz bünyesinde imkanlar dahilinde çoğaltılmaktadır. (Lavanta gibi)

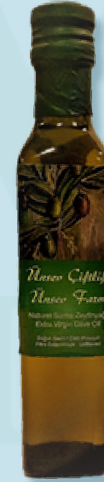
Bahçemizde dikili olan Zeytin, Nane, Biberiye, Fesleğen gibi bitkileri ihtiyaç doğrultusunda mutfağımızda misafirlerimize sunmak için kullanmaktayız. Ayrıca bahçemizden topladığımız zeytinlerden zeytinyağı elde etmekte ve mutfağımızda kullanmakta ve repeat misafirlerimize hediye etmekteyiz.

Nesli tehlike altında bir tür olan Kum Zambağı tesisimiz plajında bulunmakta ve koruma altına alınmıştır.

BAHÇE ÇALIŞMALARIMIZDAN ÖRNEKLER



Zeytin Ağaçlarımız



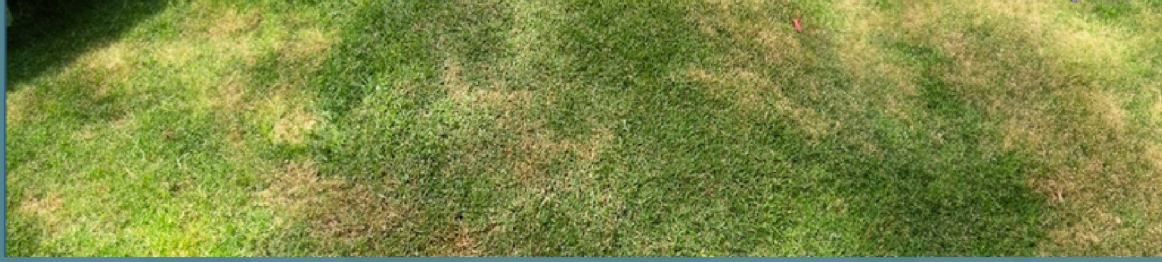
Kendi Üretimimiz Zeytinyağımız

*Bahçemizde dikili zeytin ağaçlarımızdan topladığımız zeytinlerden zeytinyağı elde ederek mutfağımızda kullanırız.



BAHÇE ÇALIŞMALARIMIZDAN ÖRNEKLER

ZOYSIA ÇIMI



- *Su ihtiyacı daha az
- *Biçilme sıklığı daha az olduğu için daha az enerji/yakıt tüketimi
- *Daha az gübre kullanımı

BİBERİYE



- *Nam-ı değer sinek savar. Karasinek, sivrisinek, sebze böceklerinin en büyük düşmanı
- *Koku ve tadı ile de mutfağımızın vazgeçilmezleri arasında



BAHÇE ÇALIŞMALARIMIZDAN ÖRNEKLER

BAHÇE
SERAMIZDA
KENDİ
YETİŞTİRDİĞİMİZ
BİTKİLER





BAHÇE ÇALIŞMALARIMIZDAN ÖRNEKLER

AŞK
YOLU



* Kendi ürettiğimiz bitkilerden oluşan Aşk Yolu isimli yürüyüş parkuru



BAHÇE ÇALIŞMALARIMIZDAN ÖRNEKLER

KUM ZAMBAĞI

Nesli tehlike altında bir tür olan Kum zambağı (*Pancretium maritimum*) Amaryllidaceae (Zambakgiller) familyasının bir üyesi monotipik (alt türü olmayan) bir cinstir.

Türkiye'de: Akdeniz, Ege, Marmara ve Karadeniz Sahil kumullarında yetişmektedir.

Çiçekleri beyaz, gösterişli ve çok hoş kokulu olan bu bitki daha çok sabit kumulları tercih etmektedir.

Kum zambağı bir güneş bitkisidir. Bu nedenle kumulların ıslak olmadığı, kararlı (stabil) kumullarda ve diğer bitki türlerinin zayıf olduğu açık alanları tercih etmektedir.

Bir geofit olan kum zambağı kışı istirahat halinde geçirmekte olup aşırı yaz sıcaklarında su ihtiyacını atmosfer neminden ya da gece oluşan çığden sağlayabilmektedir. Ayrıca denizden gelen taban suyunu da kullanabilmekte olup, dolayısıyla tuz toleransı yüksek bir türdür.

Turizm baskısı, sahillerin yerleşime açılması ve endüstriyel vb. amaçlarla kumulların tahrip edilmesi, bitkiyi tehdit eden faktörlerdir.

Tesisimiz plajında bulunan kum zambağı neslinin devamı için koruma altında yetiştirilmektedir.



TEMA VAKFI FİDAN BAĞIŞLARI

NOVUM TURSEYAC.TİC.A.Ş.
NOVUM GARDEN SİDE HOTEL
SİZİN ADINIZA
MALATYA KARATEPE
HATIRA ORMANI'NA
100
ADET FİDAN BAĞIŞLAMIŞTIR.

GELECEK KUŞAKLARA DAHA
YASANABİLİR BİR DÜNYA BIRAKMAK
ÖZERE YAPILAN BU KATKIYA VEŞİLE
OLDUĞUNUZ İÇİN TEŞEKKÜR EDERİZ.

Deniz Ataç
Yönetim Kurulu Başkanı

TEMA
tema.org.tr | 0212 281 88 00
bagis@tema.org.tr | 17163232_2

**TEŞEKKÜR
BELGESİ**

Novum Tur. Sey. Ac. Tic. A.Ş. Novum Garden Side Hotel
Ülkemizin çölleşmesine karşı yürütülen mücadelede,
İzmir Urla Kadıncık Hatıra Ormanı'na
50 fidan dikilerek ülkemizin yeşil dokusunun
genişletilmesine anlamlı bir katkıda bulunup,
erozyonla mücadele bilincine örnek olduğunuz için
şevreci yaklaşınızı kutlar,
desteklerinizin devamını dileriz.

Deniz Ataç
Yönetim Kurulu Başkanı

TEMA
TEMA Türkiye Erozyonla Mücadele, Ağaçlandıma ve Dışıl Varlıklar Koruma Vakfı
Çarşı Çimen Sokak, Emlak Kredi Binaları A-2 Blok D. 8. 34130 Levent, İstanbul T. 0212 281 7814 (Dahili: 185)
Başlı İ. Bankası İstanbul Levant Şiş. 822150 / İBAN: TR33000640000101050822150
tema.org.tr | fidan@tema.org.tr | facebook.com/temaorgtr | twitter.com/temaorgtr1992

**TEŞEKKÜR
BELGESİ**

NOVUM GARDEN SİDE HOTEL
Ülkemizin çölleşmesine karşı yürütülen mücadelede,
Balıkesir Kepsut Hatıra Ormanı'na
100 fidan dikilerek ülkemizin yeşil dokusunun
genişletilmesine anlamlı bir katkıda bulunup,
erozyonla mücadele bilincine örnek olduğunuz için
şevreci yaklaşınızı kutlar,
desteklerinizin devamını dileriz.

Deniz Ataç
Yönetim Kurulu Başkanı

TEMA
TEMA Türkiye Erozyonla Mücadele, Ağaçlandıma ve Dışıl Varlıklar Koruma Vakfı
Çarşı Çimen Sokak, Emlak Kredi Binaları A-2 Blok D. 8. 34130 Levent, İstanbul T. 0212 281 7814 (Dahili: 185)
Başlı İ. Bankası İstanbul Levant Şiş. 822150 / İBAN: TR33000640000101050822150
tema.org.tr | fidan@tema.org.tr | facebook.com/temaorgtr | twitter.com/temaorgtr1992

MANAVGAT YANGISI SONRASI AĞAÇLANDIRMA PROJESİ



*Manavgat yangını sonrası, fidan dikerek ve 10000 adet fidan bağış yaparak yanan alanların ağaçlandırılmasına destek olduk.

ÇEVRE KORUMA HAFTASI ETKİNLİKLERİ



*Çevre koruma haftasında, personellerimizde ve misafirlerimizde çevre bilinci oluşturmak için çöp toplama etkinliği gerçekleştirildi.

BİSİKLET PARK BÖLÜMÜ

Karbon salınımı düşürme çalışmaları kapsamında misafirlerimize iklim dostu ulaşım seçenekleri doğrultusunda tesisimizde cüzi ücretli bisiklet kiralama hizmeti sunmaktayız. Bisiklet kiralama hizmetinden aldığımız ücretleri ise Tema Vakfı'na bağışlayarak yeşil alanların çoğaltılmasına destek oluyoruz.



Bisikletlerimiz

KÜLTÜREL / TARİHSEL MİRAS

Misafirlerimizin bölgemizdeki doğal ve kültürel/tarihsel yerler hakkında bilgilendirilmesi için oluşturduğumuz Çevre Klasörü ile onlara rehberlik yapıyoruz. Bunlardan birkaçından bahsedecek olursak;

Aspendos Antalya ile Serik ilçesinde bulunan Belkis köyünde yer alan antik tiyatrosuyla meşhur antik kenttir. Antik tiyatrolar arasında en iyi şekilde korunmuş açık hava tiyatrosudur. Antonius Piu zamanında yapımına başlanmış, Marcus Aurelius zamanında tamamlanmıştır (138-164). Her yıl binlerce yerli, yabancı turist Aspendos'u gezmektedir. Aspendos; tiyatro, konserler ve etkinlikler için kullanılmaktadır. Aspendos, kendinizi eski çağlarda hissetmek için en uygun yer olmakla birlikte, ziyaretinizde eşsiz hikâyesini de öğrenmeye hazır olun. Novum Garden Side Hotel'e mesafesi: 25 km



ASPENDOS

KÜLTÜREL / TARİHSEL MİRAS

Side Antik Kenti; Lidyalılardan Perslere, Büyük İskender'den, Helen krallıklarına ve Romalılara kadar pek çok uygarlığa ev sahipliği yapmıştır. Side' nin tarihi M.Ö. VII. Yüzyıla kadar dayanmakta olup, Yunan, Roma, Bizans dönemlerinin yapısal özelliklerini gözler önüne sermektedir.

Özellikle tarihin içinde yaşamak istiyorsanız Side tam size göre! Tarihi Tiyatrosu, hemen kumsalın yanında uzanan tarihi kalıntıları, Apollon Tapınağı, Büyük İhtişamlı Kent Kapısı, Hamamları, Agorası, Eski Evleri ve müzesi ile size tarihi en ince ayrıntılarına kadar yaşatacaktır.

Antalya'nın Manavgat ilçesinde yer alan antik kent; tarihi kalıntılarla dolu denizi ve altın gibi plajları ile tarih ve doğayı bir arada sunmaktadır. Ayrıca yeryüzündeki en eşsiz gün batımına tanıklık edeceksiniz. Apollon Tapınağı'nın hemen üzerinden batan Akdeniz güneşi özellikle fotoğraf tutkunlarına görsel bir şölen sunacaktır.

Novum Garden Side Hotel'e mesafesi: 11 km.

SİDE ANTİK KENTİ



KÜLTÜREL / TARİHSEL MİRAS

Batı Torosların doğu yamaçlarından doğarak Sorgun bölgesindeki boğazdan Akdeniz'e karışan ve büyük yeraltı sularından beslenen 93 km uzunluğundaki Manavgat Nehri, yaklaşık 5 metre yüksekliğindeki falezlerden dökülen Manavgat Şelalesini oluşturur. Birçok balık ve kuş türüne (alabalık, sazan, kefal, levrek, karabalık, sutavuğu, ördek, kaz, yalıçapkını, değişik türlerde balıkçıklar, martılar vb.) ev sahipliği yapan Manavgat Nehri, söğüt, çınar, kavak, dut, karacaağaç gibi birçok ağaç türü ve zengin bir bitki çeşitliliğine de sahiptir. Ayrıca, tüm bu doğal güzelliklerin içinde macera yaşamaya imkân veren nehrin, belirli etaplarında rafting ve kano gibi çeşitli doğa sporları yapılabilmektedir. Novum Garden Side Hotel'e mesafesi: 18 km.



MANAVGAT ŞELALESİ

KÜLTÜREL MİRASIN KORUNMASI

Novum Garden Side Hotel olarak Antalya-Side Antik Kent'teki kazı ve restorasyon çalışmalarına desteklerimizi sürdürmekteyiz. Bu sene 200.000 tl bağış yapacağız ve bağışlarımız önümüzdeki yıllarda da devam edecektir. Toplam ayrılan bütçemiz ise 2.000.000 tl dir.

Side Kazı Başkanlığına

Novum Turizm olarak 2023 yılında side kazılarına sponsor olarak destek vermek istiyoruz.
Gerekli işlemlerin yapılmasını arz ederiz

06.04.2023

**NOVUM TURİZM SEYAHAT
ACENTASI TİCARET A.Ş.
NOVUM GARDEN OTEL ŞUBESİ**

SELİM EMRE ÜNSEV

NOVUM TURİZM SEYAHAT ACENTASI TİC. A.Ş.
Fuhar Mahallesi Emre Bn. 1601 Sok. No:144-145/146
41080 GARDEN SİDE HİTTEL OTELİ
KAYITLI VE TİCARET SİCİSİNE KAYITLI
KURUMSAL MÜHÜR
NOVUM TURİZM SEYAHAT ACENTASI TİC. A.Ş.
SİDE MÜHÜR NO: 407143146205126 MÜHÜR.

YÖRESEL LEZZETLER

Restoranımızda, Antalya'ya özgü olan köfte & tahinli piyaz gibi lezzetlerle birlikte bölgede yetişen portakallardan portakal suyu elde ederek misafirlerimize sunuyoruz. Ayrıca Türk Patent ve Marka Kurumu tarafından tescillenmiş ve coğrafi işaret almış bir ürün olan Antalya Bergamot Kabuğu Reçeli kahvaltılık büfemizde misafirlerimize sunulmaktadır. Restoranımızda sunulan tüm yiyecek içeceklerde Antalya'nın doğal lezzetleri kullanılarak, farklı ülkelerden gelen misafirlere tanıtılmaktadır.



Antalya'ya özgü Köfte & Tahinli Piyaz



Bergamot reçeli, Türk mutfağında yer alan bir reçel türüdür. Osmanlı döneminden beri yapılmaktadır. Bergamot kabukları ile yapılır. Antalya Bergamot Kabuğu Reçeli Türk Patent ve Marka Kurumu tarafından tescillenmiş ve coğrafi işaret almıştır.



Antalya Portakalı ve Portakal Suyu

PERSONEL EĞİTİMLERİ ve SOSYAL FAALİYETLER

İnsan kaynakları departmanı tarafından oluşturulan yıllık eğitim planları doğrultusunda otelimizde gıda güvenliği, çevre, kimyasal kullanımı, iş sağlığı ve güvenliği, tehlikeli madde bilgilendirme, enerji yönetimi, engeli birey farkındalık ve erişilebilirlik, sürdürülebilirlik, yangın, cinsel istismar ve alkol&madde bağımlılığı, doğal alanlar ve kültürel/tarihsel miras ve oryantasyon eğitimleri verilmektedir. Eğitimlerimiz ile personellerimizde bilinçlenme ve farkındalık oluşmasını hedefleriz. Eğitimlerimizde, departman yöneticilerimiz, danışman ve tedarikçi firmalarımız ve kamu kurumlarından destekler alırız. Tesisimizde vermiş olduğumuz eğitimlerin eğitim slaytları otel web sitemizde Novum Akademi başlığı altında personellerimizin erişimine açıktır.

Eğitim Faaliyetlerimiz



Personel Faaliyetlerimiz



1 Mayıs Etkinliği

PERSONEL SOYUNMA ODALARI

Otelimizde yapılan yenileme çalışmalarında 2019 yılında personel soyunma odalarımız genişletilmiş ve personel dolapları yenilenmiş ve dolap sayıları artırılmıştır.

Personel Dolapları



Personel Duş Alanları



PERSONEL LOJMANI

Otelimizde yapılan yenileme çalışmalarında 2019 yılında personel lojmanı duşu kabinleri değiştirilmiştir. Ayrıca 2023 yılında ise minibarlar değiştirilmiştir. Lojmanımız otelimize yaklaşık olarak 500 metre yürüme mesafesindedir. Lojmanımızda 24 saat sıcak su, çamaşır yıkama ve kurutma makinası ve sosyal alan mevcuttur.



SOSYAL FAALİYETLER

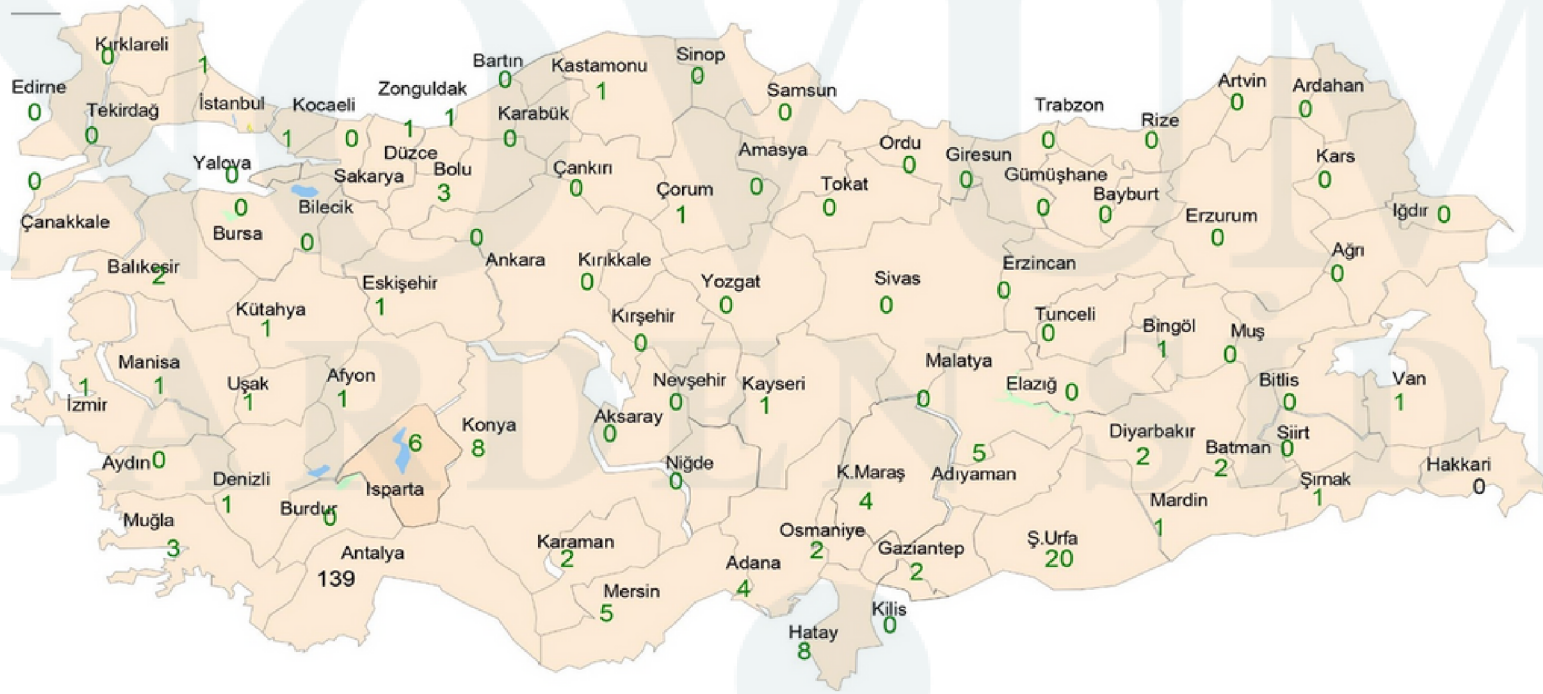
Otelimiz içinde yaptığımız eğitim ve aktiviteler dışında yerel kuruluşlar ile sosyal projelerde yer almakta ve çevre etkinliklerine katılarak bölge halkını bilinçlendirmek için çalışmalar yapmaktayız.



Novum Hotels ve İstek Okulları iş birliği kapsamında düzenlenen Antalya Turizm Festivali İstek'li Gençler Çiçek Açıyor etkinliğinden elde edilen gelir, afet bölgesi için eğitim konteyneri alımında kullanılmak üzere bağış yapılmıştır.

PERSONEL İSTİHDAMI

Tesisimiz, yerel toplum ile daha yakın ilişki kurmak adına yerel halktan personel teminine öncelik verir. Bu durumun yerel halk ile daha yakın bir ilişki kurmasına yardımcı olacağı inancındadır. Yerel halktan çalışanlar sayesinde, toplumun ihtiyaçlarını daha iyi anlayabiliriz ve daha kaliteli hizmetler sunabiliriz.





Experience the Eco-Friendly Hospitality!
Nachhaltige Gastfreundschaft Erleben!